



Statistische Berichte

Prüfungen an den Hochschulen in Bayern im Prüfungsjahr 2012/13

Wintersemester 2012/13 und Sommersemester 2013

Ausgewählte Strukturdaten zur Prüfungsstatistik



B III 3-2 j 2013
Hrsg. im Juni 2017
Bestellnr. B3320C 201300

Zeichenerklärung

- 0 mehr als nichts, aber weniger als die Hälfte der kleinsten in der Tabelle nachgewiesenen Einheit
- nichts vorhanden oder keine Veränderung
- / keine Angaben, da Zahlen nicht sicher genug
- Zahlenwert unbekannt, geheimzuhalten oder nicht rechenbar
- ... Angabe fällt später an
- X Tabellenfach gesperrt, da Aussage nicht sinnvoll
- () Nachweis unter dem Vorbehalt, dass der Zahlenwert erhebliche Fehler aufweisen kann
- p vorläufiges Ergebnis
- r berichtigtes Ergebnis
- s geschätztes Ergebnis
- D Durchschnitt
- ≙ entspricht

Auf- und Abrunden

Im Allgemeinen ist ohne Rücksicht auf die Endsummen auf- bzw. abgerundet worden. Deshalb können sich bei der Summierung von Einzelangaben geringfügige Abweichungen zu den ausgewiesenen Endsummen ergeben. Bei der Aufgliederung der Gesamtheit in Prozent kann die Summe der Einzelwerte wegen Rundens vom Wert 100 % abweichen. Eine Abstimmung auf 100 % erfolgt im Allgemeinen nicht.

Publikationsservice

Das Bayerische Landesamt für Statistik veröffentlicht jährlich über 400 Publikationen. Das aktuelle Veröffentlichungsverzeichnis ist im Internet als Datei verfügbar, kann aber auch als Druckversion kostenlos zugesandt werden.

Kostenlos

ist der Download der meisten Veröffentlichungen, z.B. von Statistischen Berichten (PDF- oder Excel-Format).

Kostenpflichtig

sind alle Printversionen (auch von Statistischen Berichten), Datenträger und ausgewählte Dateien (z.B. von Verzeichnissen, von Beiträgen, vom Jahrbuch).

Newsletter Veröffentlichungen

Die Themenbereiche können individuell ausgewählt werden. Über Neuerscheinungen wird aktuell informiert.

Webshop

 Alle Veröffentlichungen sind im Internet verfügbar unter www.statistik.bayern.de/veroeffentlichungen

Impressum

Statistische Berichte

bieten in tabellarischer Form neuestes Zahlenmaterial der jeweiligen Erhebung. Dieses wird, soweit erforderlich, methodisch erläutert und kurz kommentiert.

Herausgeber, Druck und Vertrieb

Bayerisches Landesamt für Statistik
Nürnberger Straße 95
90762 Fürth

Papier

Gedruckt auf umweltfreundlichem Papier, chlorfrei gebleicht.

Vertrieb

E-Mail vertrieb@statistik.bayern.de
Telefon 089 2119-3205, 0911 98208-6270
Telefax 089 2119-3457

Auskunftsdienst

E-Mail info@statistik.bayern.de
Telefon 089 2119-3218
Telefax 089 2119-13580

© Bayerisches Landesamt für Statistik, Fürth 2017
Vervielfältigung und Verbreitung, auch auszugsweise, mit Quellenangabe gestattet.

Hinweis: Diese Druckschrift wird im Rahmen der Öffentlichkeitsarbeit der Bayerischen Staatsregierung herausgegeben. Sie darf weder von Parteien noch von Wahlwerbern oder Wahlhelfern im Zeitraum von fünf Monaten vor einer Wahl zum Zwecke der Wahlwerbung verwendet werden. Dies gilt für Landtags-, Bundestags-, Kommunal- und Europawahlen. Missbräuchlich ist während dieser Zeit insbesondere die Verteilung auf Wahlveranstaltungen, an Informationsständen der Parteien sowie das Einlegen, Aufdrucken und Aufkleben parteipolitischer Informationen oder Werbemittel. Untersagt ist gleichfalls die Weitergabe an Dritte zum Zwecke der Wahlwerbung. Auch ohne zeitlichen Bezug zu einer bevorstehenden Wahl darf die Druckschrift nicht in einer Weise verwendet werden, die als Parteinahme der Staatsregierung zugunsten einzelner politischer Gruppen verstanden werden könnte. Den Parteien ist es gestattet, die Druckschrift zur Unterrichtung ihrer eigenen Mitglieder zu verwenden.

Inhaltsverzeichnis

Vorbemerkungen, Definitionen, Abkürzungen	4
Abbildungen und Tabellen	
Abb. 1: Frauenanteil bei den erfolgreich abgelegten Abschlussprüfungen an bayerischen Hochschulen seit dem Wintersemester 2002/2003 nach ausgewählten Fächergruppen	7
Abb. 2: Hochschulprüfungen in Bayern 2013 nach Fachbereichen	7
Übersicht 1. Bestandene Abschlussprüfungen an Hochschulen in Bayern im Prüfungsjahr 2013	8
Übersicht 2. Bestandene Abschlussprüfungen an Hochschulen in Bayern seit dem Prüfungsjahr 1981	10
1. Bestandene Abschlussprüfungen an Hochschulen in Bayern im Prüfungsjahr 2013 nach Hochschulart, Fächer- und Prüfungsgruppen sowie grundständigem Studium und weiteren Abschlüssen	12
2. Bestandene Abschlussprüfungen an Hochschulen in Bayern im Prüfungsjahr 2013 nach Hochschulen und Fächergruppen sowie grundständigem Studium und weiteren Abschlüssen	18
3. Bestandene Abschlussprüfungen an Hochschulen in Bayern im Prüfungsjahr 2013 nach ausgewählten Studienfächern sowie grundständigem Studium und weiteren Abschlüssen	23
4. Bestandene Abschlussprüfungen an Hochschulen in Bayern im Prüfungsjahr 2013 nach Hochschulart, Fächer- und Prüfungsgruppen sowie nach Fachsemestern	28
5. Bestandene Abschlussprüfungen an Hochschulen in Bayern im Prüfungsjahr 2013 nach der Gesamtnote sowie Fächer- und Prüfungsgruppen	34
6. Bestandene Abschlussprüfungen im Erst- und Zweitstudium sowie konsekutivem Masterstudium an Hochschulen in Bayern im Prüfungsjahr 2013 nach Regelstudienzeit, Fächer- und Prüfungsgruppen	36
7. Bestandene Promotionen an Hochschulen in Bayern im Prüfungsjahr 2013 nach Fächergruppen und Studienbereichen sowie durchschnittlichem Alter der Absolventinnen und Absolventen	38

Vorbemerkungen

Der vorliegende Bericht enthält die bestandenen (Abschluss-) Prüfungen im Prüfungsjahr 2013 (Wintersemester 2012/13 und nachfolgendes Sommersemester 2013).

Die Statistik der Hochschulprüfungen umfasst die in Bayern abgelegten akademischen Prüfungen, die ein Hochschulstudium abschließen. Abschlüsse von Aufbau-, Ergänzungs-, Zusatz- und Zweitstudiengängen sowie staatliche (Staatsprüfungen/-examen) und kirchliche Prüfungen werden erfasst, sofern sie ein Hochschulstudium beenden. Nicht erfasst werden hingegen Vor- und Zwischenprüfungen sowie Anstellungsprüfungen (z.B. 2. Staatsprüfungen für ein Lehramt).

Die Erhebung basiert auf der Rechtsgrundlage des seit dem Wintersemester 1992/93 geltenden Gesetzes über die Statistik für das Hochschulwesen (Hochschulstatistikgesetz – HstatG) vom 2. November 1990 (BGBl I S. 2414) in der jeweils geltenden Fassung. Auskunftspflichtig sind die Hochschulleitungen sowie die Leitungen der staatlichen oder kirchlichen Prüfungsämter. Gemeldet werden alle Absolventinnen und Absolventen, die mit bestandener Abschlussprüfung einen Studiengang abschließen.

Ausführliche Ergebnisse zu Absolventinnen und Absolventen in Lehramtsstudiengängen enthält der Statistische Bericht „Lehrerausbildung in Bayern - Fachwissenschaftliche Prüfungen 2013/14“ (B3203C 201300). Der Bericht kann im Internet unter <https://www.statistik.bayern.de/veroeffentlichungen> als Datei kostenlos heruntergeladen werden. Der Vergleich der beiden Statistischen Berichte ist nur eingeschränkt möglich, da im vorliegenden Statistischen Bericht bestandene Abschlussprüfungen ausgewertet werden. Die Zuordnung zur Fächergruppe erfolgt nach dem 1. Studienfach eines Studiengangs. In dem Statistischen Bericht zur Lehrerausbildung sind Absolventinnen und Absolventen und Fächerverbindungen enthalten.

In die Erhebung einbezogen sind grundsätzlich alle Abschlussprüfungen an den folgenden Hochschulen:

Wissenschaftliche Hochschulen: Universitäten, Philosophisch-Theologische Hochschulen und Kunsthochschulen.

Universitäten

Augsburg, Bamberg, Bayreuth, Erlangen-Nürnberg, München, Passau, Regensburg und Würzburg sowie die Technische Universität München (alle staatlich), Katholische Universität Eichstätt-Ingolstadt (kirchlich), Universität der Bundeswehr München, Hochschule für Politik München (Körperschaft des öffentlichen Rechts).

Philosophisch-Theologische Hochschulen

Phil.-Theol. Hochschule der Salesianer Don Boscos Benediktbeuern, Hochschule für Philosophie München, Augustana-Hochschule Neuendettelsau (alle kirchlich).

Kunsthochschulen

Akademie der Bildenden Künste München, Akademie der Bildenden Künste Nürnberg, Hochschule für Musik und Theater München, Hochschule für Musik Nürnberg, Hochschule für Musik Würzburg, Hochschule für evang. Kirchenmusik Bayreuth, Hochschule für kath. Kirchenmusik und Musikpädagogik Regensburg, Hochschule für Fernsehen und Film München.

Fachhochschulen

Amberg-Weiden, Ansbach, Aschaffenburg, Augsburg, Coburg, Deggendorf, Hof, Ingolstadt, Kempten, Landshut, München, Neu-Ulm, Nürnberg, Regensburg, Rosenheim, Weihenstephan-Triesdorf, Würzburg-Schweinfurt (alle staatlich), Munich Business School München, Hochschule für angewandtes Management Erding, Hochschule Macromedia für angewandte Wissenschaften München, Hochschule für angewandte Sprachen SDI München, Hochschule Fresenius Idstein, Standort München, Hochschule für Gesundheit und Sport, Technik und Kunst Berlin, Standort Ismaning, Wilhelm-Löhe-HaW Fürth, AMD Akademie Mode & Design Hamburg, Standort München, HDBW Hochschule der Bayerischen Wirtschaft für angewandte Wissenschaften München (alle privat), Katholische Stiftungsfachhochschule München, Evangelische Hochschule Nürnberg (beide kirchlich).

Verwaltungsfachhochschulen

Fachhochschule für öffentliche Verwaltung und Rechtspflege in Bayern (mit Abteilungen in Fürstenfeldbruck, Herrsching, Hof, München, Starnberg, Wasserburg a.Inn).

Die Abschlussprüfungen der Fachhochschule des Bundes für öffentliche Verwaltung, deren Studierende teilweise in Bayern ausgebildet werden (Fachbereich Öffentliche Sicherheit, Fachbereich Sozialversicherung), sind in der amtlichen Hochschulstatistik Bayerns nicht enthalten; sie werden von denjenigen Statistischen Landesämtern erfasst, in deren Bereich der Sitz des Fachbereichs liegt, an dem das Hauptstudium absolviert wird.

Sonstige Hochschulen

Diese Position enthält in Bayern abgelegte kirchliche Abschlussprüfungen von Absolventinnen und Absolventen außerbayerischer Hochschulen.

Die Staatsprüfungen für das Lehramt nach der Lehramtsprüfungsordnung (LPO I) werden vom Bayerischen Staatsministerium für Bildung und Kultus, Wissenschaft und Kunst, die Staatsexamen in Rechtswissenschaft vom Landesjustizprüfungsamt, die Staatsexamen in Humanmedizin (ohne Zahnmedizin) sowie Pharmazie vom Institut für Medizinische und Pharmazeutische Prüfungsfragen (IMPP) und die Kirchlichen Prüfungen in Evangelischer Theologie vom Landeskirchenrat gemeldet.

Hinweise zu Tabellen

Lehramtsstudiengänge

Das Lehramtsstudium ist in Modulen organisiert, denen Leistungspunkte zugeordnet sind. Die Universitäten können hierzu auch lehramtsgeeignete Bachelor- bzw. Master-Studiengänge anbieten, innerhalb derer Zulassungsvoraussetzungen zur 1. Staatsprüfung erworben werden können. Alleinige Zugangsvoraussetzung zum Vorbereitungsdienst für ein Lehramt an öffentlichen Schulen bleibt aber weiterhin das Bestehen der 1. Staatsprüfung für dieses Lehramt. Lehramtsstudiengänge, die im Aufbau nicht voll den "klassischen" Lehramtsstudiengängen entsprechen und mit der 1. Staatsprüfung für das Lehramt abschließen können, z. B. Mehrfächer-Bachelor oder Mehrfächer-Master mit Lehramtsoption, werden in diesem Bericht mit erfasst.

Aufgrund des Bologna-Prozesses werden die Diplomstudiengänge auf Master- und Bachelorstudiengänge umgestellt, d. h. für die Lehrerausbildung steigen die Fallzahlen für den Master Wirtschaftspädagogik, während der Diplomhandelslehrer langsam ausläuft. Der Bachelor Wirtschaftspädagogik wird nicht ausgewiesen, da in dieser ersten Studiumsphase noch keine Aussage über das Lehrerpotential getroffen werden kann.

Übersicht 1 weist das gesamte Lehrerpotential aus, d.h. klassische Lehramtsstudiengänge, Lehramtsbachelor und -master, Mehrfächer-Bachelor -Master mit Lehramtsoption sowie Master Wirtschaftspädagogik (früher Diplomhandelslehrer). Die Tabellen 1, 4, 5 und 6 enthalten die klassischen Lehramtsstudiengänge sowie Lehramtsbachelor und -master. Mehrfächer -Bachelor -Master mit Lehramtsoption sowie Master Wirtschaftspädagogik (früher Diplomhandelslehrer) sind hier nicht inbegriffen.

In Tabelle 4 werden für Promotionen keine Durchschnittswerte für Fach- und Hochschulsesemester ausgewiesen. Es kann hierüber keine sinnvolle Aussage getroffen werden, da diese ohne Hochschuleinschreibung abgeschlossen werden können.

Definitionen

Die Zahl der Absolventinnen und Absolventen ist nicht identisch mit der Zahl der bestandenen **Abschlussprüfungen** (Fallzahlen), da in der Bundesstatistik für Absolventinnen und Absolventen ggf. für zwei Studiengänge eine Abschlussprüfung übermittelt werden kann. Prüfungsteilnehmerinnen und Prüfungsteilnehmer mit bestandener Abschlussprüfung werden als **Absolventinnen und Absolventen** (Kopfzahlen) bezeichnet.

Prüfungsjahr: Wintersemester und nachfolgendes Sommersemester.

Hochschulsesemester: Gesamtzahl der Semester, die Absolventinnen und Absolventen an Hochschulen im Bundesgebiet eingeschrieben waren (einschließlich Urlaubssemester).

Die **Regelstudienzeit** eines Studiengangs ist in der Prüfungsordnung festgelegt, und bestimmt die Anzahl von Semestern innerhalb derer ein Studiengang unter normalen Studienbedingungen abgeschlossen werden soll.

Nach der Definition der Hochschulstatistik ist ein **Studienfach** die in Prüfungsordnungen festgelegte, ggf. sinngemäß vereinheitlichte Bezeichnung für eine wissenschaftliche oder künstlerische Disziplin, in der ein wissenschaftlicher bzw. künstlerischer Abschluss möglich ist.

Für Zwecke der bundeseinheitlichen Studierenden- und Prüfungsstatistik wird eine Fächersystematik benutzt, in der sehr spezielle hochschulinterne Studienfächer einer entsprechenden Schlüsselposition zugeordnet werden. Mehrere verwandte Fächer sind zu **Studienbereichen** und diese zu neun großen **Fächergruppen** zusammengefasst.

Als **Studiengang** wird eine abgeschlossene, in Studien- und Prüfungsordnungen vorgesehene berufsqualifizierende oder berufsbezogene Hochschulausbildung bezeichnet. Der Studiengang ist eine Kombination aus Art der Abschlussprüfungen und bis zu drei Studienfächern. Die Kombination der Studienfächer wird auch als **Fächerverbindung** bezeichnet.

In **Grundständigen Studiengängen** werden die Abschlüsse eines Erst- und Zweitstudiums, für das ein früherer Studienabschluss keine Zugangsvoraussetzung darstellt, sowie eines Weiterstudiums zur Verbesserung der Note zusammengefasst.

Alle anderen Arten eines Studiums werden unter **Weiterführende Studiengänge** erfasst: Aufbaustudium, Konsekutives Masterstudium, Promotionsstudium, Ergänzungsstudium, Zusatzstudium oder Weiterbildendes Studium.

Abkürzungen

Evang.	Evangelische
FH	Fachhochschule
HaW	Hochschule für angewandte Wissenschaften
i	insgesamt
Kath.	Katholische
m	männlich
OTH	Ostbayerische Technische Hochschule
Priv.	Private
TH	Technische Hochschule
w	weiblich

Abb. 1

Frauenanteil bei den erfolgreich abgelegten Abschlussprüfungen an bayerischen Hochschulen seit dem Wintersemester 2002/03 nach ausgewählten Fächergruppen in Prozent

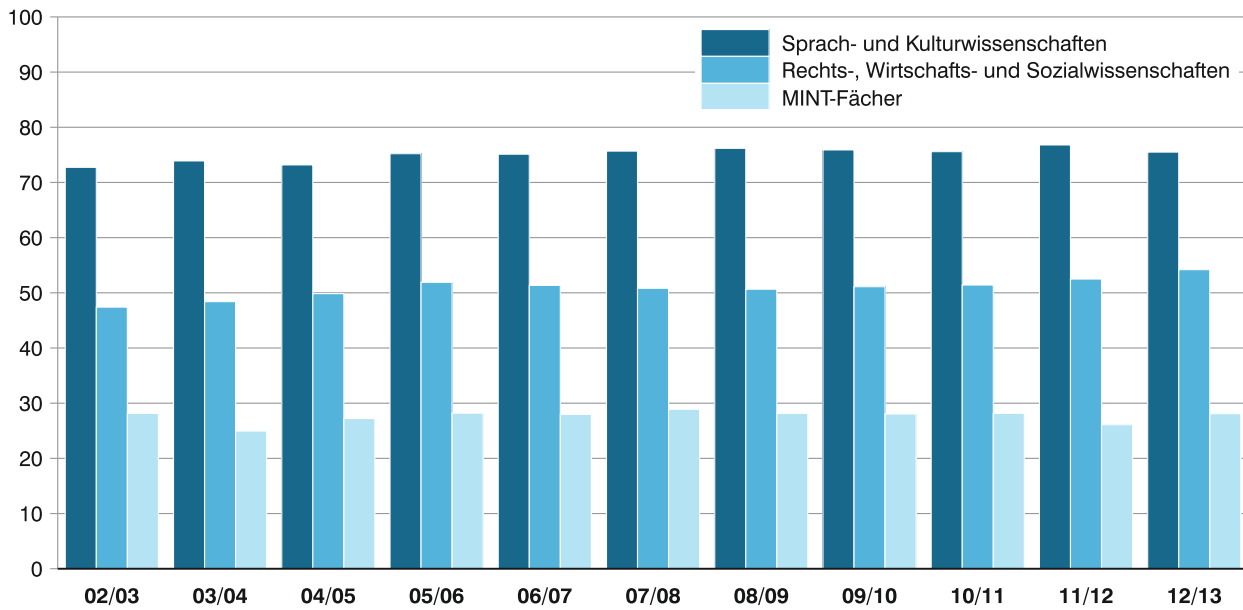
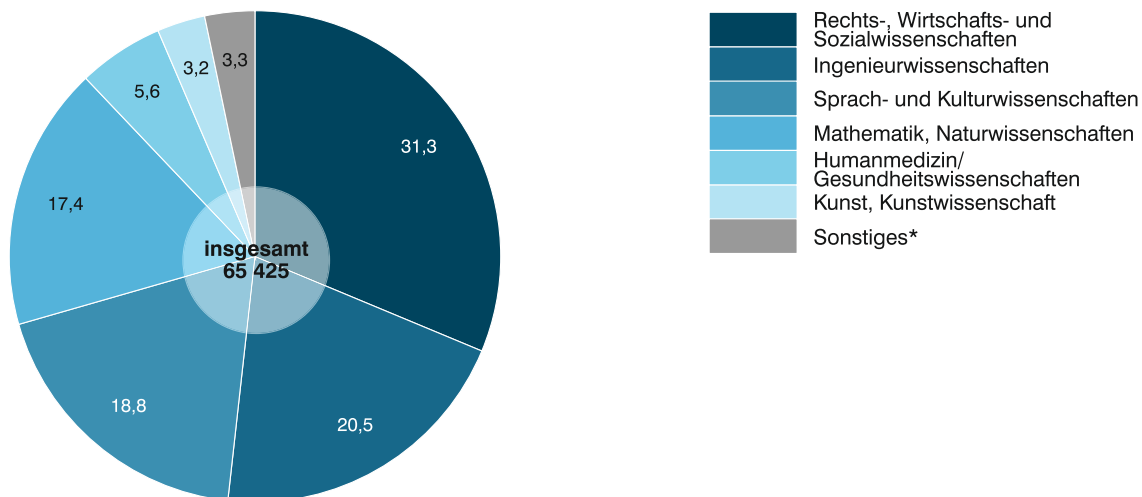


Abb. 2

Hochschulprüfungen in Bayern 2013 nach Fachbereichen in Prozent



* Sport; Veterinärmedizin; Agrar-, Forst- und Ernährungswissenschaften; Außerhalb der Studienbereichsgliederung/Sonstige Fächer

Übersicht 1. Bestandene Abschlussprüfungen an Hochschulen in Bayern im Prüfungsjahr 2013

Hochschulart Hochschule	Insgesamt		Veränderung in %	Grundständige Studiengänge ¹⁾		Weiterführende Studiengänge ²⁾	
	Prüfungsjahr ³⁾			Prüfungsjahr ³⁾		Prüfungsjahr ³⁾	
	2012	2013		2012	2013	2012	2013
Insgesamt							
Hochschulen⁴⁾	61 647	65 425	6,1	48 637	49 102	13 010	16 323
darunter							
Lehramtsstudiengänge ⁵⁾	6 713	7 095	5,7	5 917	6 035	796	1 060
staatliche Fachhochschulen	15 719	18 075	15,0	13 481	15 051	2 238	3 024
Fachhochschulstudiengänge	18 891	21 396	13,3	16 347	18 082	2 544	3 314
Universitäten							
Universitäten zusammen	42 409	43 515	2,6	32 064	30 676	10 345	12 839
Universität Augsburg	2 926	3 456	18,1	2 555	2 975	371	481
Universität Bamberg	2 094	2 373	13,3	1 712	1 706	382	667
Universität Bayreuth	2 073	2 115	2,0	1 547	1 452	526	663
Katholische Universität Eichstätt-Ingolstadt	898	1 177	31,1	716	883	182	294
Universität Erlangen-Nürnberg	6 174	6 045	-2,1	4 700	4 004	1 474	2 041
Universität München	9 566	9 258	-3,2	7 380	6 745	2 186	2 513
Technische Universität München	7 378	7 702	4,4	5 110	4 835	2 268	2 867
Universität der Bundeswehr München	1 403	1 137	-19,0	743	535	660	602
Hochschule für Politik München	77	76	-1,3	77	76	-	-
Universität Passau	1 822	1 868	2,5	1 447	1 409	375	459
Universität Regensburg	3 702	3 621	-2,2	2 638	2 540	1 064	1 081
Universität Würzburg	4 296	4 687	9,1	3 439	3 516	857	1 171
Philosophisch-Theologische Hochschulen							
Phil.-Theol. Hochschulen zusammen	78	94	20,5	55	64	23	30
Phil.-Theol. Hochschule Benediktbeuern ⁶⁾	15	20	33,3	5	4	10	16
Hochschule für Philosophie München	52	61	17,3	43	52	9	9
Augustana-Hochschule Neuendettelsau	11	13	18,2	7	8	4	5
Kunsthochschulen							
Kunsthochschulen zusammen	602	687	14,1	414	541	188	146
Akademie der Bildenden Künste München	34	51	50,0	34	51	-	-
Akademie der Bildenden Künste Nürnberg	20	27	35,0	15	23	5	4
Hochschule für Musik und Theater München	251	288	14,7	166	246	85	42
Hochschule für Musik Nürnberg	95	109	14,7	60	69	35	40
Hochschule für Musik Würzburg	151	151	-	101	108	50	43
Hochschule für evang. Kirchenmusik Bayreuth	9	7	-22,2	3	3	6	4
Hochschule für kath. Kirchenmusik und Musik- pädagogik Regensburg	12	13	8,3	8	8	4	5
Hochschule für Fernsehen und Film München	30	41	36,7	27	33	3	8
Fachhochschulen							
Fachhochschulen zusammen	17 495	20 028	14,5	15 041	16 720	2 454	3 308
OTH Amberg-Weiden	450	526	16,9	403	452	47	74
HaW Ansbach	404	485	20,0	365	437	39	48
HaW Aschaffenburg	498	496	-0,4	427	452	71	44
HaW Augsburg	994	1 177	18,4	833	870	161	307
HaW Coburg	748	778	4,0	646	657	102	121
TH Deggendorf	828	860	3,9	693	730	135	130
HaW Hof	455	535	17,6	367	392	88	143
TH Ingolstadt	650	663	2,0	563	553	87	110
HaW Kempten	636	773	21,5	599	696	37	77
HaW Landshut	702	700	-0,3	603	593	99	107
HaW München	2 527	3 277	29,7	2 060	2 618	467	659
HaW Neu-Ulm	505	529	4,8	390	440	115	89
TH Nürnberg	1 777	2 306	29,8	1 469	1 822	308	484
OTH Regensburg	1 334	1 537	15,2	1 107	1 248	227	289
HaW Rosenheim	785	913	16,3	690	782	95	131

Noch: **Übersicht 1. Bestandene Abschlussprüfungen an Hochschulen in Bayern im Prüfungsjahr 2013**

Hochschulart Hochschule	Insgesamt		Ver- ände- rung in %	Grundständige Studiengänge ¹⁾		Weiterführende Studiengänge ²⁾	
	Prüfungsjahr ³⁾			Prüfungsjahr ³⁾		Prüfungsjahr ³⁾	
	2012	2013		2012	2013	2012	2013
Noch: Fachhochschulen							
HaW Weihenstephan-Triesdorf	1 083	972	-10,2	1 032	914	51	58
HaW Würzburg-Schweinfurt	1 343	1 548	15,3	1 234	1 395	109	153
Kath. Stiftungsfachhochschule München	445	478	7,4	391	449	54	29
Evang. Hochschule Nürnberg	250	221	-11,6	240	209	10	12
Hochschule für angewandtes Management Erding (Priv. FH)	316	387	22,5	248	296	68	91
Munich Business School München (Priv. FH)	120	176	46,7	60	48	60	128
Hochschule Fresenius Idstein, Standort München (Priv. FH)	80	114	42,5	80	114	-	-
HaW Bamberg (Priv. FH) ⁷⁾	24	13	-45,8	24	13	-	-
Hochschule Macromedia für angewandte Wissen- schaften München (Priv. FH)	488	512	4,9	472	496	16	16
darunter Standort München	182	167	-8,2	166	151	16	16
Hochschule für angewandte Sprachen SDI München (Priv. FH)	53	52	-1,9	45	44	8	8
Verwaltungsfachhochschulen							
Fachhochschulen für öffentliche Verwaltung und Rechtspflege in Bayern zusammen	1 050	1 090	3,8	1 050	1 090	-	-
Sonstige Hochschulen	13	11	-15,4	13	11	-	-

¹⁾ Erst- und Zweitstudium. - ²⁾ Einschließlich Promotionen. - ³⁾ Wintersemester und nachfolgendes Sommersemester. - ⁴⁾ Einschließlich sonstige deutsche Hochschulen. - ⁵⁾ Einschließlich klassische Lehramtsstudiengänge, Lehramtsbachelor und -master, Mehrfächer-Bachelor/-Master mit Lehramtsoption sowie Master Wirtschaftspädagogik (früher Diplomhandelslehrer). - ⁶⁾ Die Phil.-Theol. Hochschule Benediktbeuern stellt ihren Hochschulbetrieb ab dem Wintersemester 2014/15 ein. - ⁷⁾ Die HaW Bamberg (Priv. FH) wurde von der FH des Mittelstands, Hauptstandort Bielefeld als neuer Campus ab dem WS 2013/14 übernommen und wird über Nordrhein-Westfalen gemeldet.

Übersicht 2. Bestandene Abschlussprüfungen¹⁾ an Hochschulen in Bayern seit dem Prüfungsjahr 1981

Prüfungsjahr ²⁾ Fächergruppe	Insgesamt		davon				darunter Ausländer	
			männlich		weiblich			
	Anzahl	1981 ≙ 100	Anzahl	1981 ≙ 100	Anzahl	1981 ≙ 100	Anzahl	1981 ≙ 100
Wissenschaftliche und künstlerische Studiengänge³⁾								
1981	11 051	100	7 301	100	3 750	100	287	100
1994	20 114	182	11 031	151	9 083	242	634	221
1995	21 460	194	12 080	165	9 380	250	702	245
1996	20 651	187	11 558	158	9 093	242	781	272
1997	20 174	183	11 086	152	9 088	242	795	277
1998	19 282	174	10 381	142	8 901	237	791	276
1999	18 543	168	9 578	131	8 965	239	886	309
2000	17 141	155	8 731	120	8 410	224	919	320
2001	17 172r	155	8 247r	113	8 925r	238	986r	344
2002	18 328	166	8 816	121	9 512	254	1 077	375
2003	17 504	158	8 210	112	9 294	248	1 238	431
2004	18 760	170	8 928	122	9 832	262	1 517	529
2005	20 548	186	9 635	132	10 913	291	1 733	604
2006	21 888	198	9 761	134	12 127	323	2 087	727
2007	24 047	218	10 534	144	13 513	360	2 427	846
2008	26 571	240	11 448	157	15 123	403	2 742	955
2009	29 000	262	12 726	174	16 274	434	2 855	995
2010	31 721	287	14 197	194	17 524	467	2 999	1 045
2011	34 487	312	15 631	214	18 856	503	3 162	1 102
2012	38 535	349	17 657	242	20 878	557	3 482	1 213
2013	39 701	359	17 759	243	21 942	585	3 522	1 227
davon								
Sprach- u. Kulturwissenschaften	11 420	700	2 549	286	8 871	1 091	735	1 142
Sport	285	-	164	-	121	-	16	-
Rechts-, Wirtschafts- und Sozialwissenschaften	10 565	314	5 152	228	5 413	503	821	1 728
Mathematik, Naturwissenschaften	7 945	475	4 581	436	3 364	522	599	1 351
Humanmedizin/Gesundheitswissenschaften	2 212	139	814	81	1 398	228	164	259
Veterinärmedizin	236	107	45	31	191	241	9	213
Agrar-, Forst- und Ernährungswissenschaften	740	142	347	106	393	199	80	842
Ingenieurwissenschaften	4 819	310	3 678	277	1 141	1 137	809	2 472
Kunst, Kunstwissenschaften	1 479	481	429	289	1 050	579	289	1 521
Fachhochschulstudiengänge⁴⁾								
1981	6 003	100	4 250	100	1 753	100	118	100
1994	10 762	179	7 294	172	3 468	198	229	194
1995	11 271	188	7 712	181	3 559	203	241	204
1996	10 896	182	7 525	177	3 371	192	268	227
1997	10 342	172	7 056	166	3 286	187	307	260
1998	9 828	164	6 481	152	3 347	191	354	300
1999	9 330	155	6 057	143	3 273	187	307	260
2000	9 017	150	5 730	135	3 287	188	361	306
2001	8 777	146	5 536	130	3 241	185	391	331
2002	9 522	159	5 895	139	3 627	207	447	379
2003	9 623	160	5 833	137	3 790	216	465	394
2004	9 899	165	5 954	140	3 945	225	464	393
2005	11 454	191	6 596	155	4 858	277	600	508
2006	11 878	198	6 856	161	5 022	286	669	567
2007	12 648	211	7 502	177	5 146	294	764	647
2008	13 004	217	7 895	186	5 109	291	869	736
2009	13 502	225	8 243	194	5 259	300	903	765
2010	15 902	265	9 459	223	6 443	368	1 081	916

Noch: **Übersicht 2. Bestandene Abschlussprüfungen¹⁾ an Hochschulen in Bayern seit dem Prüfungsjahr 1981**

Prüfungsjahr ²⁾ Fächergruppe	Insgesamt		davon				darunter Ausländer	
	Anzahl	1981	Anzahl	1981	Anzahl	1981	Anzahl	1981
		≙ 100		≙ 100		≙ 100		≙ 100

noch: **Fachhochschulstudiengänge⁴⁾**

2011	18 254	304	11 075	261	7 179	410	1 354	1 147
2012	18 891	315	11 210	264	7 681	438	1 346	1 141
2013	21 396	356	12 550	295	8 846	505	1 616	1 369
davon								
Sprach- u. Kulturwissenschaften	403	280	94	204	309	315	19	1 900
Rechts-, Wirtschafts- und Sozialwissenschaften	9 366	327	3 796	242	5 570	431	701	1 797
Mathematik, Naturwissenschaften	1 828	2 229	1 457	2 313	371	1 953	146	4 867
Humanmedizin/Gesundheitswissenschaften	364	X	69	X	295	X	12	X
Agrar-, Forst- und Ernährungswissenschaften	705	269	345	156	360	878	65	3 250
Ingenieurwissenschaften	8 177	330	6 550	289	1 627	782	645	896
Kunst, Kunstwissenschaften	553	318	239	303	314	331	28	2 800

¹⁾ Ohne Promotionen. - ²⁾ Wintersemester und nachfolgendes Sommersemester. - ³⁾ Ohne Fachhochschulabschlüsse; einschließlich Sonstiger Abschlüsse (z.B. Zertifikate). - ⁴⁾ Einschließlich Fachhochschulabschlüsse an Wissenschaftlichen Hochschulen und Kunsthochschulen.

**Tabelle 1. Bestandene Abschlussprüfungen an Hochschulen
Fächer- und Prüfungsgruppen sowie grundständigem**

Lfd. Nr.	Hochschulart Fächergruppe Prüfungsgruppe	Bestandene Abschlussprüfungen					
		Insgesamt		Deutsche		Ausländer/ -innen	
		i	w	i	w	i	w
Wissenschaftliche Hochschulen und Kunsthochschulen ³⁾							
1	Sprach- und Kulturwissenschaften	11 910	9 152	11 083	8 511	827	641
2	Universitäre Abschlüsse	6 429	4 937	5 752	4 383	677	554
3	darunter Bachelorabschlüsse	3 534	2 802	3 285	2 592	249	210
4	Masterabschlüsse	924	720	747	580	177	140
5	Promotionen	466	260	376	224	90	36
6	Lehramtsprüfungen ⁴⁾	4 972	3 915	4 915	3 867	57	48
7	künstlerische Abschlüsse	2	2	2	2	–	–
8	Fachhochschulabschlüsse	24	21	22	19	2	2
9	sonstige Abschlüsse	17	17	16	16	1	1
10	Sport	296	126	278	119	18	7
11	Universitäre Abschlüsse	233	97	219	93	14	4
12	darunter Bachelorabschlüsse	120	67	117	66	3	1
13	Masterabschlüsse	29	12	24	9	5	3
14	Promotionen	11	5	9	4	2	1
15	Lehramtsprüfungen ⁴⁾	52	24	50	22	2	2
16	Rechts-, Wirtschafts- und Sozialwissenschaften	11 266	5 683	10 398	5 126	868	557
17	Universitäre Abschlüsse	9 943	5 041	9 177	4 541	766	500
18	darunter Bachelorabschlüsse	5 121	2 542	4 808	2 333	313	209
19	Masterabschlüsse	2 312	1 176	2 030	995	282	181
20	Promotionen	535	179	488	161	47	18
21	Lehramtsprüfungen ⁴⁾	406	240	405	240	1	–
22	künstlerische Abschlüsse	19	16	19	16	–	–
23	Fachhochschulabschlüsse	191	108	190	107	1	1
24	darunter Bachelorabschlüsse	130	91	130	91	–	–
25	Masterabschlüsse	7	5	7	5	–	–
26	sonstige Abschlüsse	172	99	119	61	53	38
27	Mathematik, Naturwissenschaften	9 537	3 978	8 649	3 589	888	389
28	Universitäre Abschlüsse	6 862	2 703	6 271	2 437	591	266
29	darunter Bachelorabschlüsse	3 463	1 331	3 274	1 246	189	85
30	Masterabschlüsse	2 323	875	1 993	733	330	142
31	Promotionen	1 587	613	1 298	495	289	118
32	Lehramtsprüfungen ⁴⁾	1 082	661	1 074	656	8	5
33	Fachhochschulabschlüsse	5	1	5	1	–	–
34	darunter Masterabschluss	5	1	5	1	–	–
35	sonstige Abschlüsse	1	–	1	–	–	–
36	Humanmedizin/Gesundheitswissenschaften	3 323	2 066	3 089	1 934	234	132
37	Universitäre Abschlüsse	2 134	1 336	1 971	1 242	163	94
38	darunter Bachelorabschlüsse	80	55	79	55	1	–
39	Masterabschlüsse	151	109	138	102	13	7
40	Promotionen	1 111	668	1 041	631	70	37
41	Lehramtsprüfungen ⁴⁾	76	62	75	61	1	1
42	sonstige Abschlüsse	2	–	2	–	–	–
43	Veterinärmedizin	365	300	348	286	17	14
44	Universitäre Abschlüsse	236	191	227	182	9	9
45	Promotionen	129	109	121	104	8	5

**in Bayern im Prüfungsjahr 2013 nach Hochschulart,
Studium und weiteren Abschlüssen**

davon...												Lfd. Nr.
im grundständigem Studium ¹⁾						weitere Abschlüsse ²⁾						
Insgesamt		Deutsche		Ausländer/ -innen		Insgesamt		Deutsche		Ausländer/ -innen		
i	w	i	w	i	w	i	w	i	w	i	w	
Wissenschaftliche Hochschulen und Kunsthochschulen ³⁾												
10 060	7 821	9 511	7 363	549	458	1 850	1 331	1 572	1 148	278	183	1
5 500	4 218	5 002	3 803	498	415	929	719	750	580	179	139	2
3 534	2 802	3 285	2 592	249	210	–	–	–	–	–	–	3
1	1	–	–	1	1	923	719	747	580	176	139	4
–	–	–	–	–	–	466	260	376	224	90	36	5
4 534	3 580	4 485	3 539	49	41	438	335	430	328	8	7	6
2	2	2	2	–	–	–	–	–	–	–	–	7
24	21	22	19	2	2	–	–	–	–	–	–	8
–	–	–	–	–	–	17	17	16	16	1	1	9
230	97	220	95	10	2	66	29	58	24	8	5	10
204	85	195	84	9	1	29	12	24	9	5	3	11
120	67	117	66	3	1	–	–	–	–	–	–	12
–	–	–	–	–	–	29	12	24	9	5	3	13
–	–	–	–	–	–	11	5	9	4	2	1	14
26	12	25	11	1	1	26	12	25	11	1	1	15
7 977	4 087	7 477	3 756	500	331	3 289	1 596	2 921	1 370	368	226	16
7 618	3 856	7 142	3 543	476	313	2 325	1 185	2 035	998	290	187	17
5 121	2 542	4 808	2 333	313	209	–	–	–	–	–	–	18
1	–	1	–	–	–	2 311	1 176	2 029	995	282	181	19
–	–	–	–	–	–	535	179	488	161	47	18	20
132	95	132	95	–	–	274	145	273	145	1	–	21
19	16	19	16	–	–	–	–	–	–	–	–	22
184	103	183	102	1	1	7	5	7	5	–	–	23
130	91	130	91	–	–	–	–	–	–	–	–	24
–	–	–	–	–	–	7	5	7	5	–	–	25
24	17	1	–	23	17	148	82	118	61	30	21	26
5 518	2 422	5 249	2 292	269	130	4 019	1 556	3 400	1 297	619	259	27
4 541	1 829	4 279	1 704	262	125	2 321	874	1 992	733	329	141	28
3 463	1 331	3 274	1 246	189	85	–	–	–	–	–	–	29
2	1	1	–	1	1	2 321	874	1 992	733	329	141	30
–	–	–	–	–	–	1 587	613	1 298	495	289	118	31
977	593	970	588	7	5	105	68	104	68	1	–	32
–	–	–	–	–	–	5	1	5	1	–	–	33
–	–	–	–	–	–	5	1	5	1	–	–	34
–	–	–	–	–	–	1	–	1	–	–	–	35
2 047	1 279	1 896	1 191	151	88	1 276	787	1 193	743	83	44	36
1 983	1 227	1 833	1 140	150	87	151	109	138	102	13	7	37
80	55	79	55	1	–	–	–	–	–	–	–	38
–	–	–	–	–	–	151	109	138	102	13	7	39
–	–	–	–	–	–	1 111	668	1 041	631	70	37	40
64	52	63	51	1	1	12	10	12	10	–	–	41
–	–	–	–	–	–	2	–	2	–	–	–	42
236	191	227	182	9	9	129	109	121	104	8	5	43
236	191	227	182	9	9	–	–	–	–	–	–	44
–	–	–	–	–	–	129	109	121	104	8	5	45

Noch: **Tabelle 1. Bestandene Abschlussprüfungen an Hochschulen
Fächer- und Prüfungsgruppen sowie**

Lfd. Nr.	Hochschulart Fächergruppe Prüfungsgruppe	Bestandene Abschlussprüfungen					
		Insgesamt		Deutsche		Ausländer/ -innen	
		i	w	i	w	i	w
Noch: Wissenschaftliche Hochschulen und Kunsthochschulen ³⁾							
46	Agrar-, Forst- und Ernährungswissenschaften	785	411	699	365	86	46
47	Universitäre Abschlüsse	651	331	571	287	80	44
48	darunter Bachelorabschlüsse	323	160	308	153	15	7
49	Masterabschlüsse	253	131	193	98	60	33
50	Promotionen	45	18	39	16	6	2
51	Lehramtsprüfungen ⁴⁾	77	61	77	61	–	–
52	sonstige Abschlüsse	12	1	12	1	–	–
53	Ingenieurwissenschaften	5 307	1 210	4 425	996	882	214
54	Universitäre Abschlüsse	4 682	1 112	3 886	918	796	194
55	darunter Bachelorabschlüsse	2 164	575	1 960	523	204	52
56	Masterabschlüsse	1 337	314	895	208	442	106
57	Promotionen	405	71	326	55	79	16
58	Lehramtsprüfungen ⁴⁾	50	7	49	7	1	–
59	künstlerische Abschlüsse	19	14	13	10	6	4
60	Fachhochschulabschlüsse	151	6	151	6	–	–
61	darunter Bachelorabschlüsse	86	3	86	3	–	–
62	Masterabschlüsse	65	3	65	3	–	–
63	Kunst, Kunstwissenschaft	1 516	1 075	1 220	872	296	203
64	Universitäre Abschlüsse	807	636	719	560	88	76
65	darunter Bachelorabschlüsse	459	355	419	320	40	35
66	Masterabschlüsse	58	45	39	31	19	14
67	Promotionen	37	25	30	20	7	5
68	Lehramtsprüfungen ⁴⁾	143	109	142	109	1	–
69	künstlerische Abschlüsse	521	300	322	179	199	121
70	sonstige Abschlüsse	8	5	7	4	1	1
71	Außerhalb der Studienbereichsgliederung/						
72	Sonstige Fächer	2	2	2	2	–	–
73	Promotionen	2	2	2	2	–	–
Fachhochschulen und Verwaltungsfachhochschulen							
74	Sprach- und Kulturwissenschaften	379	288	362	275	17	13
75	Fachhochschulabschlüsse	379	288	362	275	17	13
76	darunter Bachelorabschlüsse	290	219	281	213	9	6
77	Masterabschlüsse	73	55	65	48	8	7
78	Rechts-, Wirtschafts- und Sozialwissenschaften	9 200	5 479	8 499	5 005	701	474
79	Fachhochschulabschlüsse	9 175	5 462	8 475	4 989	700	473
80	darunter Bachelorabschlüsse	6 452	4 154	6 016	3 841	436	313
81	Masterabschlüsse	1 211	618	989	489	222	129
82	sonstige Abschlüsse	25	17	24	16	1	1
83	Mathematik, Naturwissenschaften	1 823	370	1 677	314	146	56
84	Fachhochschulabschlüsse	1 823	370	1 677	314	146	56
85	darunter Bachelorabschlüsse	1 308	305	1 205	263	103	42
86	Masterabschlüsse	370	39	337	30	33	9
87	Humanmedizin/Gesundheitswissenschaften	364	295	352	287	12	8
88	Fachhochschulabschlüsse	364	295	352	287	12	8
89	darunter Bachelorabschlüsse	307	253	298	246	9	7
90	Masterabschlüsse	56	41	53	40	3	1
91	Agrar-, Forst- und Ernährungswissenschaften	705	360	640	330	65	30
92	Fachhochschulabschlüsse	705	360	640	330	65	30
93	darunter Bachelorabschlüsse	565	292	552	286	13	6
94	Masterabschlüsse	48	22	–	–	48	22

**in Bayern im Prüfungsjahr 2013 nach Hochschulart,
grundständigem Studium und weiteren Abschlüssen**

davon...												Lfd. Nr.
im grundständigem Studium ¹⁾						weitere Abschlüsse ²⁾						
Insgesamt		Deutsche		Ausländer/ -innen		Insgesamt		Deutsche		Ausländer/ -innen		
i	w	i	w	i	w	i	w	i	w	i	w	
Noch: Wissenschaftliche Hochschulen und Kunsthochschulen ³⁾												
471	248	447	237	24	11	314	163	252	128	62	35	46
403	201	379	190	24	11	248	130	192	97	56	33	47
323	160	308	153	15	7	–	–	–	–	–	–	48
5	1	1	1	4	–	248	130	192	97	56	33	49
–	–	–	–	–	–	45	18	39	16	6	2	50
56	46	56	46	–	–	21	15	21	15	–	–	51
12	1	12	1	–	–	–	–	–	–	–	–	52
3 495	821	3 123	727	372	94	1 812	389	1 302	269	510	120	53
3 357	800	2 991	710	366	90	1 325	312	–	208	430	104	54
2 164	575	1 960	523	204	52	–	–	–	–	–	–	55
13	2	1	–	12	2	1 324	312	894	208	430	104	56
–	–	–	–	–	–	405	71	326	55	79	16	57
35	4	34	4	1	–	15	3	15	3	–	–	58
17	14	12	10	5	4	2	–	1	–	1	–	59
86	3	86	3	–	–	65	3	65	3	–	–	60
86	3	86	3	–	–	–	–	–	–	–	–	61
–	–	–	–	–	–	65	3	65	3	–	–	62
1 258	903	1 073	775	185	128	258	172	147	97	111	75	63
748	590	679	528	69	62	59	46	40	32	19	14	64
459	355	419	320	40	35	–	–	–	–	–	–	65
1	1	–	–	1	1	57	44	39	31	18	13	66
–	–	–	–	–	–	37	25	30	20	7	5	67
121	93	120	93	1	–	22	16	22	16	–	–	68
389	220	274	154	115	66	132	80	48	25	84	55	69
–	–	–	–	–	–	8	5	7	4	1	1	70
–	–	–	–	–	–	–	–	–	–	–	–	71
–	–	–	–	–	–	2	2	2	2	–	–	72
–	–	–	–	–	–	2	2	2	2	–	–	73
Fachhochschulen und Verwaltungsfachhochschulen												
307	234	298	228	9	6	72	54	64	47	8	7	74
307	234	298	228	9	6	72	54	64	47	8	7	75
290	219	281	213	9	6	–	–	–	–	–	–	76
1	1	1	1	–	–	72	54	64	47	8	7	77
7 973	4 861	7 494	4 516	479	345	1 227	618	1 005	489	222	129	78
7 951	4 844	7 473	4 500	478	344	1 224	618	1 002	489	222	129	79
6 451	4 154	6 015	3 841	436	313	1	–	1	–	–	–	80
–	–	–	–	–	–	1 211	618	989	489	222	129	81
22	17	21	16	1	1	3	–	3	–	–	–	82
1 453	331	1 340	284	113	47	370	39	337	30	33	9	83
1 453	331	1 340	284	113	47	370	39	337	30	33	9	84
1 308	305	1 205	263	103	42	–	–	–	–	–	–	85
–	–	–	–	–	–	370	39	337	30	33	9	86
308	254	299	247	9	7	56	41	53	40	3	1	87
308	254	299	247	9	7	56	41	53	40	3	1	88
307	253	298	246	9	7	–	–	–	–	–	–	89
–	–	–	–	–	–	56	41	53	40	3	1	90
657	338	640	330	17	8	48	22	–	–	48	22	91
657	338	640	330	17	8	48	22	–	–	48	22	92
565	292	552	286	13	6	–	–	–	–	–	–	93
–	–	–	–	–	–	48	22	–	–	48	22	94

Noch: **Tabelle 1. Bestandene Abschlussprüfungen an Hochschulen
Fächer- und Prüfungsgruppen sowie**

Lfd. Nr.	Hochschulart Fächergruppe Prüfungsgruppe	Bestandene Abschlussprüfungen					
		Insgesamt		Deutsche		Ausländer/ -innen	
		i	w	i	w	i	w
Noch: Fachhochschulen und Verwaltungsfachhochschulen							
95	Ingenieurwissenschaften	8 094	1 629	7 443	1 455	651	174
96	Fachhochschulabschlüsse	8 026	1 621	7 381	1 448	645	173
97	darunter Bachelorabschlüsse	5 279	1 134	4 946	1 034	333	100
98	Masterabschlüsse	1 458	313	1 224	260	234	53
99	sonstige Abschlüsse	68	8	62	7	6	1
100	Kunst, Kunstwissenschaft	553	314	525	299	28	15
101	Fachhochschulabschlüsse	553	314	525	299	28	15
102	darunter Bachelorabschlüsse	477	268	456	259	21	9
103	Masterabschlüsse	48	31	43	27	5	4

1) Erst- und Zweitstudium. - 2) Einschließlich Promotionen. - 3) Einschließlich sonstige deutsche Hochschulen. -

4) Klassische Lehramtsstudiengänge, Lehramtsbachelor und -master, ohne Mehrfächer-Bachelor -Master mit Lehramtsoption sowie Master Wirtschaftspädagogik

**in Bayern im Prüfungsjahr 2013 nach Hochschulart,
grundständigem Studium und weiteren Abschlüssen**

davon...												Lfd. Nr.
im grundständigem Studium ¹⁾						weitere Abschlüsse ²⁾						
Insgesamt		Deutsche		Ausländer/ -innen		Insgesamt		Deutsche		Ausländer/ -innen		
i	w	i	w	i	w	i	w	i	w	i	w	
Noch: Fachhochschulen und Verwaltungsfachhochschulen												
6 607	1 309	6 193	1 189	414	120	1 487	320	1 250	266	237	54	95
6 607	1 309	6 193	1 189	414	120	1 419	312	1 188	259	231	53	96
5 279	1 134	4 946	1 034	333	100	–	–	–	–	–	–	97
39	1	36	1	3	–	1 419	312	1 188	259	231	53	98
–	–	–	–	–	–	68	8	62	7	6	1	99
505	283	482	272	23	11	48	31	43	27	5	4	100
505	283	482	272	23	11	48	31	43	27	5	4	101
477	268	456	259	21	9	–	–	–	–	–	–	102
–	–	–	–	–	–	48	31	43	27	5	4	103

Tabelle 2. Bestandene Abschlussprüfungen an Hochschulen in Bayern im Prüfungsjahr 2013 nach Hochschulen und Fächergruppen sowie grundständigem Studium und weiteren Abschlüssen

Hochschule Fächergruppe	Bestandene Abschlussprüfungen		davon...			
			im grundständigem Studium ¹⁾		weitere Abschlüsse ²⁾	
	i	w	i	w	i	w
Universität Bamberg						
Sprach- und Kulturwissenschaften	1 049	816	888	695	161	121
Rechts-, Wirtschafts- und Sozialwissenschaften	1 112	635	705	418	407	217
Mathematik, Naturwissenschaften	153	41	84	27	69	14
Ingenieurwissenschaften	26	18	–	–	26	18
Kunst, Kunstwissenschaft	33	26	29	23	4	3
Universität Bayreuth						
Sprach- und Kulturwissenschaften	316	203	222	141	94	62
Sport	19	5	15	5	4	–
Rechts-, Wirtschafts- und Sozialwissenschaften	763	379	558	267	205	112
Mathematik, Naturwissenschaften	743	353	466	235	277	118
Humanmedizin/Gesundheitswissenschaften	83	60	48	34	35	26
Ingenieurwissenschaften	135	29	94	20	41	9
Kunst, Kunstwissenschaft	56	39	49	33	7	6
Universität Passau						
Sprach- und Kulturwissenschaften	856	692	679	557	177	135
Rechts-, Wirtschafts- und Sozialwissenschaften	679	350	471	251	208	99
Mathematik, Naturwissenschaften	185	50	112	31	73	19
Ingenieurwissenschaften	146	117	146	117	–	–
Kunst, Kunstwissenschaft	–
Kath. Universität Eichstätt-Ingolstadt						
Sprach- und Kulturwissenschaften	554	454	460	388	94	66
Rechts-, Wirtschafts- und Sozialwissenschaften	479	274	309	205	170	69
Mathematik, Naturwissenschaften	123	77	97	62	26	15
Kunst, Kunstwissenschaft	21	14	17	10	4	4
Augustana-Hochschule Neuendettelsau						
Sprach- und Kulturwissenschaften	13	.	8	.	5	–
Universität der Bundeswehr München						
Sprach- und Kulturwissenschaften	135	45	65	21	70	24
Sport	33	4	18	.	15	.
Rechts-, Wirtschafts- und Sozialwissenschaften	492	110	246	67	246	43
Mathematik, Naturwissenschaften	75	.	28	.	47	.
Ingenieurwissenschaften	402	25	178	9	224	16
Universität Erlangen-Nürnberg						
Sprach- und Kulturwissenschaften	1 184	928	973	763	211	165
Sport	31	17	14	6	17	11
Rechts-, Wirtschafts- und Sozialwissenschaften	1 575	907	1 005	577	570	330
Mathematik, Naturwissenschaften	1 216	529	726	345	490	184
Humanmedizin/Gesundheitswissenschaften	662	419	415	261	247	158
Ingenieurwissenschaften	1 207	278	740	158	467	120
Kunst, Kunstwissenschaft	168	134	131	107	37	27
Außerhalb der Studienbereichsgliederung/ Sonstige Fächer	–	–	.	.
Universität München						
Sprach- und Kulturwissenschaften	3 221	2 461	2 716	2 079	505	382
Sport	–	–	.	.
Rechts-, Wirtschafts- und Sozialwissenschaften	2 118	1 144	1 694	934	424	210
Mathematik, Naturwissenschaften	2 192	1 025	1 173	564	1 019	461
Humanmedizin/Gesundheitswissenschaften	1 002	616	594	374	408	242
Veterinärmedizin	365	300	236	191	129	109
Kunst, Kunstwissenschaft	358	284	332	265	26	19

Noch: **Tabelle 2. Bestandene Abschlussprüfungen an Hochschulen in Bayern im Prüfungsjahr 2013 nach Hochschulen und Fächergruppen sowie grundständigem Studium und weiteren Abschlüssen**

Hochschule Fächergruppe	Bestandene Abschlussprüfungen		davon...			
			im grundständigem Studium ¹⁾		weitere Abschlüsse ²⁾	
	i	w	i	w	i	w
Universität Würzburg						
Sprach- und Kulturwissenschaften	1 805	1 390	1 657	1 295	148	95
Sport	11	9	6	6	5	3
Rechts-, Wirtschafts- und Sozialwissenschaften	966	453	586	274	380	179
Mathematik, Naturwissenschaften	1 186	545	796	379	390	166
Humanmedizin/Gesundheitswissenschaften	552	317	354	212	198	105
Ingenieurwissenschaften	120	18	77	9	43	9
Kunst, Kunstwissenschaft	47	35	40	30	7	5
Universität Regensburg						
Sprach- und Kulturwissenschaften	1 342	1 032	1 095	854	247	178
Sport	5	4	–	–	5	4
Rechts-, Wirtschafts- und Sozialwissenschaften	885	460	544	282	341	178
Mathematik, Naturwissenschaften	932	401	612	281	320	120
Humanmedizin/Gesundheitswissenschaften	395	240	235	139	160	101
Kunst, Kunstwissenschaft	62	47	54	39	8	8
Universität Augsburg						
Sprach- und Kulturwissenschaften	1 274	1 049	1 164	966	110	83
Sport	9	7
Rechts-, Wirtschafts- und Sozialwissenschaften	1 367	693	1 214	615	153	78
Mathematik, Naturwissenschaften	593	243	435	205	158	38
Ingenieurwissenschaften	71	21	33	8	38	13
Kunst, Kunstwissenschaft	142	117	122	106	20	11
Technische Universität München						
Sprach- und Kulturwissenschaften	56	30	53	27	3	3
Sport	186	79	170	72	16	7
Rechts-, Wirtschafts- und Sozialwissenschaften	735	230	550	149	185	81
Mathematik, Naturwissenschaften	2 137	710	987	291	1 150	419
Humanmedizin/Gesundheitswissenschaften	629	414	401	259	228	155
Agrar-, Forst- und Ernährungswissenschaften	785	411	471	248	314	163
Ingenieurwissenschaften	3 167	679	2 196	475	971	204
Kunst, Kunstwissenschaft	7	6	7	6	–	–
Hochschule für Politik München						
Rechts-, Wirtschafts- und Sozialwissenschaften	76	32	76	32	–	–
Hochschule für Philosophie München						
Sprach- und Kulturwissenschaften	61	20	52	.	9	.
Phil.-Theol. Hochschule Benediktbeuern						
Sprach- und Kulturwissenschaften	20	16	4	.	16	.
Hochschule für Musik Würzburg						
Mathematik, Naturwissenschaften	–	–
Kunst, Kunstwissenschaft	150	93	107	62	43	31
Hochschule für Musik und Theater München						
Sprach- und Kulturwissenschaften	13	10	13	10	–	–
Rechts-, Wirtschafts- und Sozialwissenschaften	19	16	19	16	–	–
Mathematik, Naturwissenschaften	–	.	–	–	–
Kunst, Kunstwissenschaft	255	144	213	124	42	20
Hochschule für Fernsehen und Film München						
Kunst, Kunstwissenschaft	41	24	33	19	8	5
Akademie der Bildenden Künste München						
Ingenieurwissenschaften	31	25	31	25	–	–
Kunst, Kunstwissenschaft	20	12	20	12	–	–

Noch: **Tabelle 2. Bestandene Abschlussprüfungen an Hochschulen in Bayern im Prüfungsjahr 2013 nach Hochschulen und Fächergruppen sowie grundständigem Studium und weiteren Abschlüssen**

Hochschule Fächergruppe	Bestandene Abschlussprüfungen		davon...			
			im grundständigem Studium ¹⁾		weitere Abschlüsse ²⁾	
	i	w	i	w	i	w
Akademie der Bildenden Künste Nürnberg						
Ingenieurwissenschaften	–	–	.	.
Kunst, Kunstwissenschaft	25	20
Hochschule für evang. Kirchenmusik Bayreuth						
Kunst, Kunstwissenschaft	7	4	3	.	4	.
Hochschule für kath. Kirchenmusik und Musikpädagogik Regensburg						
Kunst, Kunstwissenschaft	13	7	8	4	5	3
Hochschule Fresenius Idstein, Standort München (Priv. FH)						
Sprach- und Kulturwissenschaften	51	33	51	33	–	–
Rechts-, Wirtschafts- und Sozialwissenschaften	51	28	51	28	–	–
Humanmedizin/Gesundheitswissenschaften	7	4	7	4	–	–
Ingenieurwissenschaften	5	.	5	.	–	–
HaW Augsburg						
Rechts-, Wirtschafts- und Sozialwissenschaften	269	160	215	123	54	37
Mathematik, Naturwissenschaften	218	40	182	32	36	8
Ingenieurwissenschaften	612	119	416	79	196	40
Kunst, Kunstwissenschaft	78	49	57	36	21	13
HaW Coburg						
Rechts-, Wirtschafts- und Sozialwissenschaften	320	222	256	183	64	39
Mathematik, Naturwissenschaften	29	4	18	4	11	–
Humanmedizin/Gesundheitswissenschaften	42	37	42	37	–	–
Ingenieurwissenschaften	334	130	294	116	40	14
Kunst, Kunstwissenschaft	53	32	47	28	6	4
HaW München						
Sprach- und Kulturwissenschaften	16	16	16	16	–	–
Rechts-, Wirtschafts- und Sozialwissenschaften	904	647	756	571	148	76
Mathematik, Naturwissenschaften	251	61	198	54	53	7
Humanmedizin/Gesundheitswissenschaften	52	44	26	24	26	20
Ingenieurwissenschaften	1 942	359	1 510	259	432	100
Kunst, Kunstwissenschaft	112	64	112	64	–	–
TH Nürnberg						
Sprach- und Kulturwissenschaften	5	4	5	4	–	–
Rechts-, Wirtschafts- und Sozialwissenschaften	878	585	681	482	197	103
Mathematik, Naturwissenschaften	234	26	140	21	94	5
Ingenieurwissenschaften	1 065	242	872	189	193	53
Kunst, Kunstwissenschaft	124	59	124	59	–	–
OTH Regensburg						
Sprach- und Kulturwissenschaften	24	23	24	23	–	–
Rechts-, Wirtschafts- und Sozialwissenschaften	572	379	499	336	73	43
Mathematik, Naturwissenschaften	193	35	159	31	34	4
Ingenieurwissenschaften	748	118	566	85	182	33
HaW Rosenheim						
Rechts-, Wirtschafts- und Sozialwissenschaften	333	149	278	132	55	17
Mathematik, Naturwissenschaften	80	12	66	.	14	.
Humanmedizin/Gesundheitswissenschaften	9	5	9	5	–	–
Ingenieurwissenschaften	491	151	429	130	62	21
HaW Weihenstephan-Triesdorf						
Rechts-, Wirtschafts- und Sozialwissenschaften	8	7	–	–	8	7
Mathematik, Naturwissenschaften	55	21
Agrar-, Forst- und Ernährungswissenschaften	705	360	657	338	48	22
Ingenieurwissenschaften	204	69	204	69	–	–

Noch: **Tabelle 2. Bestandene Abschlussprüfungen an Hochschulen in Bayern im Prüfungsjahr 2013 nach Hochschulen und Fächergruppen sowie grundständigem Studium und weiteren Abschlüssen**

Hochschule Fächergruppe	Bestandene Abschlussprüfungen		davon...			
			im grundständigem Studium ¹⁾		weitere Abschlüsse ²⁾	
	i	w	i	w	i	w
HaW Würzburg-Schweinfurt						
Sprach- und Kulturwissenschaften	16	14	16	14	–	–
Rechts-, Wirtschafts- und Sozialwissenschaften	863	530	800	496	63	34
Mathematik, Naturwissenschaften	181	17	161	.	20	.
Humanmedizin/Gesundheitswissenschaften	26	16	20	13	6	3
Ingenieurwissenschaften	391	86	343	68	48	18
Kunst, Kunstwissenschaft	71	47	55	36	16	11
Evang. Hochschule Nürnberg						
Sprach- und Kulturwissenschaften	41	29	35	24	6	5
Rechts-, Wirtschafts- und Sozialwissenschaften	133	99	127	95	6	4
Humanmedizin/Gesundheitswissenschaften	47	36	47	36	–	–
Kath. Stiftungsfachhochschule München						
Rechts-, Wirtschafts- und Sozialwissenschaften	396	329	385	323	11	6
Humanmedizin/Gesundheitswissenschaften	82	74	64	58	18	16
HaW Kempten						
Rechts-, Wirtschafts- und Sozialwissenschaften	255	168	218	149	37	19
Mathematik, Naturwissenschaften	72	6	58	6	14	–
Humanmedizin/Gesundheitswissenschaften	80	69	80	69	–	–
Ingenieurwissenschaften	366	38	340	.	26	.
HaW Landshut						
Rechts-, Wirtschafts- und Sozialwissenschaften	310	225	304	222	6	3
Mathematik, Naturwissenschaften	58	6	36	.	22	.
Ingenieurwissenschaften	332	44	253	36	79	8
TH Deggendorf						
Rechts-, Wirtschafts- und Sozialwissenschaften	264	154	209	145	55	9
Mathematik, Naturwissenschaften	77	10	63	10	14	–
Ingenieurwissenschaften	519	90	458	84	61	6
HaW Hof						
Rechts-, Wirtschafts- und Sozialwissenschaften	291	185	198	114	93	71
Mathematik, Naturwissenschaften	89	21	54	14	35	7
Ingenieurwissenschaften	126	28	111	23	15	5
Kunst, Kunstwissenschaft	29	26	29	26	–	–
TH Ingolstadt						
Rechts-, Wirtschafts- und Sozialwissenschaften	347	157	295	126	52	31
Mathematik, Naturwissenschaften	65	15	.	15	.	–
Ingenieurwissenschaften	251	23	194	18	57	5
OTH Amberg-Weiden						
Sprach- und Kulturwissenschaften	34	21	34	21	–	–
Rechts-, Wirtschafts- und Sozialwissenschaften	149	82	131	72	18	10
Mathematik, Naturwissenschaften	25	4	9	.	16	.
Ingenieurwissenschaften	318	55	278	48	40	7
HaW Ansbach						
Rechts-, Wirtschafts- und Sozialwissenschaften	277	147	254	141	23	6
Mathematik, Naturwissenschaften	48	15	48	15	–	–
Ingenieurwissenschaften	160	36	135	33	25	3
HaW Neu-Ulm						
Rechts-, Wirtschafts- und Sozialwissenschaften	424	182	339	159	85	23
Mathematik, Naturwissenschaften	105	72	101	72	4	–
Munich Business School München (Priv. FH)						
Rechts-, Wirtschafts- und Sozialwissenschaften	170	79	48	22	122	57
Humanmedizin/Gesundheitswissenschaften	6	.	–	–	6	.

Noch: **Tabelle 2. Bestandene Abschlussprüfungen an Hochschulen in Bayern im Prüfungsjahr 2013 nach Hochschulen und Fächergruppen sowie grundständigem Studium und weiteren Abschlüssen**

Hochschule Fächergruppe	Bestandene Abschlussprüfungen		davon...			
			im grundständigem Studium ¹⁾		weitere Abschlüsse ²⁾	
	i	w	i	w	i	w
HaW Aschaffenburg						
Rechts-, Wirtschafts- und Sozialwissenschaften	266	144	253	140	13	4
Ingenieurwissenschaften	230	39	199	34	31	5
Hochschule für angewandtes Management Erding (Priv. FH)						
Sprach- und Kulturwissenschaften	140	105	82	62	58	43
Rechts-, Wirtschafts- und Sozialwissenschaften	247	120	214	108	33	12
Hochschule Macromedia für angewandte Wissenschaften München (Priv. FH)						
Rechts-, Wirtschafts- und Sozialwissenschaften	426	231	415	224	11	7
Kunst, Kunstwissenschaft	86	37	81	34	5	3
Hochschule für angewandte Sprachen SDI München (Priv. FH)						
Sprach- und Kulturwissenschaften	52	43	44	37	8	6
Hochschule für Musik Nürnberg						
Kunst, Kunstwissenschaft	109	68	69	42	40	26
Hochschule für angewandte Wissenschaften Bamberg (Priv. FH)						
Humanmedizin/Gesundheitswissenschaften	13	8	13	8	–	–
Fachhochschulen für öffentliche Verwaltung und Rechtspflege in Bayern						
Rechts-, Wirtschafts- und Sozialwissenschaften	1 047	470	1 047	470	–	–
Mathematik, Naturwissenschaften	43	5	43	5	–	–
Sonstige deutsche Hochschulen						
Sprach- und Kulturwissenschaften	11	4	11	4	–	–

1) Erst- und Zweitstudium. - 2) Einschließlich Promotionen.

**Tabelle 3. Bestandene Abschlussprüfungen an Hochschulen in Bayern im Prüfungsjahr 2013
nach ausgewählten Studienfächern sowie grundständigem Studium und weiteren Abschlüssen**

	Bestandene Abschlussprüfungen		davon...			
			im grundständigem Studium ¹⁾		weitere Abschlüsse ²⁾	
	i	w	i	w	i	w
Insgesamt	65 425	32 738	49 102	25 479	16 323	7 259
darunter						
Afrikanistik	21	17	16	14	5	3
Agrarökonomie	99	50	51	28	48	22
Agrarwissenschaft/Landwirtschaft	308	117	231	90	77	27
Ägyptologie	11	9	11	9	–	–
Allgemeine Literaturwissenschaft	86	67	47	37	39	30
Allgemeine Sprachwissenschaft/Indogermanistik	88	72	63	50	25	22
Alte Geschichte	15	7	10	4	5	3
Amerikanistik/Amerikakunde	166	122	142	106	24	16
Angewandte Sprachwissenschaft	70	60	58	51	12	9
Angewandte Systemwissenschaften	74	9	–	–	74	9
Anglistik/Englisch	1 254	883	1 195	836	59	47
Anthropologie (Humanbiologie)	71	51	–	–	71	51
Arbeitslehre/Wirtschaftslehre	3	.	3	.	–	–
Archäologie	113	60	94	49	19	11
Architektur	694	375	501	276	193	99
Asiatische Sprachen und Kulturen/Asienwissenschaften	11	6
Astronomie, Astrophysik	19	6	–	–	19	6
Außereuropäische Sprachen und Kulturen in Ozeanien und Amerika	4	.	–	–	4	.
Bauingenieurwesen/Ingenieurbau	1 366	373	884	252	482	121
Berufsbezogene Fremdsprachenausbildung	59	50	55	47	4	3
Betriebswirtschaftslehre	7 579	3 812	5 873	3 015	1 706	797
Bibliothekswesen	17	10	17	10	–	–
Bibliothekswissenschaft/-wesen (nicht an Verw.-FH)	82	73	70	62	12	11
Biochemie	378	198	227	117	151	81
Bioinformatik	63	27	40	17	23	10
Biologie	1 619	1 085	794	548	825	537
Biomedizin	24	17
Biotechnologie	206	116	138	75	68	41
Brauwesen/Getränketechnologie	95	13	86	.	9	.
Caritaswissenschaft	13	7	–	–	13	7
Chemie	1 089	424	433	155	656	269
Chemie-Ingenieurwesen/Chemietechnik	494	210	298	140	196	70
Computer- und Kommunikationstechniken	187	87	167	83	20	4
Computerlinguistik	79	47	64	42	15	5
Darstellende Kunst/Bühnenkunst/Regie	69	47	39	28	30	19
Deutsch für Ausländer	107	92	18	14	89	78
Diakoniewissenschaft	16	10	16	10	–	–
Dirigieren	13	6
Druck- und Reproduktionstechnik	88	33	62	19	26	14
Elektr. Energietechnik	40	.	–	–	40	.
Elektrotechnik/Elektronik	2 124	203	1 529	145	595	58
Energietechnik (ohne Elektrotechnik)	427	71	356	57	71	14
Erwachsenenbildung und außerschulische Jugendbildung	19	15	–	–	19	15
Erziehungswissenschaft (Pädagogik)	1 192	945	932	767	260	178
Ethik	17	15	–	–	17	15
Ethnologie	107	91	95	82	12	9
Europ. Ethnologie und Kulturwissenschaft	154	127	132	110	22	17
Europäische Wirtschaft	137	97	128	91	9	6
Evang. Religionspädagogik, kirchliche Bildungsarbeit	21	16	21	16	–	–
Evang. Theologie, -Religionslehre	81	42	52	25	29	17

Noch: **Tabelle 3. Bestandene Abschlussprüfungen an Hochschulen in Bayern im Prüfungsjahr 2013 nach ausgewählten Studienfächern sowie grundständigem Studium und weiteren Abschlüssen**

	Bestandene Abschlussprüfungen		davon...			
			im grundständigem Studium ¹⁾		weitere Abschlüsse ²⁾	
	i	w	i	w	i	w
Facility Management	29	5	–	–	29	5
Fahrzeugtechnik	560	34	461	28	99	6
Fertigungs-/Produktionstechnik	207	21	164	15	43	6
Film und Fernsehen	80	37	72	32	8	5
Finno-Ugristik	4	4	4	4	–	–
Forstwissenschaft, -wirtschaft	221	70	176	55	45	15
Französisch	154	137	147	131	7	6
Frühpädagogik	8	8	8	8	–	–
Gartenbau	84	44	67	35	17	9
Gehörlosen-/Schwerhörigenpädagogik	36	34	32	30	4	4
Geistigbehindertenpädagogik/Prakt.-Bildbaren-Pädagogik	108	88	103	84	5	4
Geographie/Erdkunde	715	381	611	335	104	46
Geologie/Paläontologie	25	9	11	5	14	4
Geoökologie	63	29	24	15	39	14
Geoökologie/Biogeographie (bis SS 2012)	4	–	–	–	4	–
Geophysik	11	.	–	–	11	.
Geowissenschaften	218	97	154	69	64	28
Germanistik/Deutsch	2 267	1 789	2 121	1 673	146	116
Gesang	55	36	29	18	26	18
Geschichte	358	182	241	123	117	59
Geschichte der Mathematik und Naturwissenschaften	3	.	.	–	.	.
Gesundheitspädagogik	103	86	91	76	12	10
Gesundheitstechnik	96	46	87	42	9	4
Gesundheitswissenschaften/-management	376	288	207	163	169	125
Graphikdesign/Kommunikationsgestaltung	438	248	396	221	42	27
Griechisch	27	12	22	.	5	.
Grundschul-/Primarstufenpädagogik	1 163	1 094	1 160	.	3	.
Haushalts- und Ernährungswissenschaft	174	155	131	118	43	37
Holz-/Fasertechnik	74	8	68	.	6	.
Holzbau	49	9	43	5	6	4
Indologie	14	10
Industriedesign/Produktgestaltung	53	32	47	28	6	4
Informatik	1 661	163	893	86	768	77
Ingenieurinformatik/Technische Informatik	175	23	122	11	53	12
Innenarchitektur	212	178	200	167	12	11
Innere Verwaltung	308	157	308	157	–	–
Instrumentalmusik	189	124	129	86	60	38
Interdisziplin. Studien (Schwerpunkt Kunst, Kunstwissenschaft)	18	17
Interdisziplin. Studien (Schwerpunkt Naturwissenschaften)	87	45	–	–	87	45
Interdisziplin. Studien (Schwerpunkt Rechts-, Wirtschafts- und Sozialwissenschaften)	208	127	164	107	44	20
Interdisziplin. Studien (Schwerpunkt Sprach- und Kulturwissenschaften)	456	377	334	281	122	96
Interdisziplinäre Studien (Schwerpunkt Ingenieurwissenschaften)	107	26	101	.	6	.
Intern. Betriebswirtschaft/Management	964	570	629	392	335	178
Islamwissenschaft	24	13	21	.	3	.
Italienisch	57	53	37	35	20	18
Japanologie	60	35
Jazz und Populärmusik	44	13	38	10	6	3
Justizvollzug	23	11	23	11	–	–
Kartographie	49	25	46	.	3	.
Kath. Religionspädagogik, kirchliche Bildungsarbeit	39	36	24	21	15	15
Kath. Theologie, -Religionslehre	143	51	96	34	47	17
Kirchenmusik	8	–

Noch: **Tabelle 3. Bestandene Abschlussprüfungen an Hochschulen in Bayern im Prüfungsjahr 2013 nach ausgewählten Studienfächern sowie grundständigem Studium und weiteren Abschlüssen**

	Bestandene Abschlussprüfungen		davon...			
			im grundständigem Studium ¹⁾		weitere Abschlüsse ²⁾	
	i	w	i	w	i	w
Kommunikationswissenschaft/Publizistik	564	388	455	313	109	75
Komposition	5	.	5	.	–	–
Körperbehindertenpädagogik	39	30	39	30	–	–
Kunsterziehung	107	90	100	84	7	6
Kunstgeschichte, Kunstwissenschaft	316	265	275	233	41	32
Kunststofftechnik	71	19	71	19	–	–
Landespflege/Landschaftsgestaltung	188	117	136	80	52	37
Latein	119	77	110	71	9	6
Lebensmittelchemie	95	71	73	55	22	16
Lebensmitteltechnologie	280	180	249	168	31	12
Lernbehindertenpädagogik	117	101	111	95	6	6
Lernbereich Sprach- und Kulturwissenschaften	447	315	434	306	13	9
Luft- und Raumfahrttechnik	379	28	261	19	118	9
Maschinenbau/-wesen	2 598	275	2 137	221	461	54
Mathematik	1 246	553	1 025	494	221	59
Mathematische Statistik/Wahrscheinlichkeitsrechnung	90	45	38	19	52	26
Mechatronik	601	39	531	33	70	6
Medieninformatik	173	52	122	34	51	18
Medientechnik	312	162	295	159	17	3
Medienwirtschaft/Medienmanagement	441	251	375	206	66	45
Medienwissenschaft	114	93	65	57	49	36
Medizin (Allgemein-Medizin)	2 553	1 554	1 552	950	1 001	604
Medizinische Informatik	34	12	26	7	8	5
Metalltechnik	34	.	26	.	8	–
Meteorologie	14	7	–	–	14	7
Mikroelektronik	18	5	–	–	18	5
Mikrosystemtechnik	61	21	21	8	40	13
Mittlere und neuere Geschichte	63	32	44	24	19	8
Musikerziehung	124	101	117	96	7	5
Musikwissenschaft/-geschichte	73	40	66	36	7	4
Nachrichten-/Informationstechnik	68	10	18	4	50	6
Naturschutz	41	25	.	–	.	25
Neue Medien	11	8	11	8	–	–
Nichtärztliche Heilberufe/Therapien	13	8	13	8	–	–
Nordistik/Skandinavistik (Nord. Philologie, Einzelsprachen a.n.g.)	32	26
Orchestermusik	136	72	100	53	36	19
Orientalistik, Altorientalistik	39	25	33	21	6	4
Ost- und Südosteuropa	20	17	4	4	16	13
Pflegewissenschaft/-management	109	93	109	93	–	–
Pharmazie	404	313	326	269	78	44
Philosophie	369	158	230	76	139	82
Physik	1 313	213	712	104	601	109
Physikalische Technik	182	37	112	15	70	22
Politikwissenschaft/Politologie	721	304	645	278	76	26
Polizei/Verfassungsschutz	345	84	345	84	–	–
Psychologie	1 255	1 027	953	792	302	235
Rechtspflege	64	44	64	44	–	–
Rechtswissenschaft	1 712	949	1 324	765	388	184
Regenerative Energien	61	11	61	11	–	–
Religionswissenschaft	19	11	13	.	6	.
Restaurierungskunde	7	6	7	6	–	–
Romanistik (Romanische Philologie, Einzelsprachen a.n.g.)	186	164	175	158	11	6
Russisch	13	13
Schauspiel	9	3	9	3	–	–

Noch: **Tabelle 3. Bestandene Abschlussprüfungen an Hochschulen in Bayern im Prüfungsjahr 2013 nach ausgewählten Studienfächern sowie grundständigem Studium und weiteren Abschlüssen**

	Bestandene Abschlussprüfungen		davon...			
			im grundständigem Studium ¹⁾		weitere Abschlüsse ²⁾	
	i	w	i	w	i	w
Schulpädagogik	81	75	26	25	55	50
Sinologie/Koreanistik	97	62	89	58	8	4
Slawistik (Slaw. Philologie)	75	57	70	54	5	3
Sonderpädagogik	48	45	43	41	5	4
Sonstige Regionalwissenschaften	21	17	12	9	9	8
Soziale Arbeit	260	216	231	189	29	27
Sozialkunde	298	167	37	27	261	140
Sozialpädagogik	175	144	166	141	9	3
Sozialversicherung	57	36	57	36	–	–
Sozialwesen	1 567	1 292	1 484	1 232	83	60
Sozialwissenschaft	471	228	355	186	116	42
Soziologie	437	293	388	265	49	28
Spanisch	86	69	48	42	38	27
Sportmanagement/Sportökonomie	189	68	147	51	42	17
Sportpädagogik/Sportpsychologie	153	83	124	70	29	13
Sportwissenschaft	143	43	106	27	37	16
Sprachheilpädagogik/Logopädie	68	65	54	52	14	13
Tanzpädagogik	7	4	7	4	–	–
Technomathematik	42	11	25	8	17	3
Textil- und Bekleidungstechnik/-gewerbe	7	3	7	3	–	–
Textilgestaltung	18	18	18	18	–	–
Theaterwissenschaft	289	218	264	198	25	20
Tiermedizin/Veterinärmedizin	365	300	236	191	129	109
Tourismuswirtschaft	349	294	325	276	24	18
Transport-/Fördertechnik	23	6	–	–	23	6
Turkologie	10	6
Umweltschutz	56	29	56	29	–	–
Umwelttechnik (einschl. Recycling)	203	52	160	40	43	12
Ur- und Frühgeschichte	28	15	23	12	5	3
Verfahrenstechnik	141	58	114	43	27	15
Verhaltensgestörtenpädagogik	70	54	65	50	5	4
Verkehrsingenieurwesen	56	7	29	.	27	.
Vermessungswesen (Geodäsie)	125	34	70	20	55	14
Versorgungstechnik	123	12	123	12	–	–
Verwaltungswissenschaft/-wesen	95	48	79	42	16	6
Volkskunde	201	154	164	120	37	34
Volkswirtschaftslehre	501	197	363	130	138	67
Wasserbau	94	38	71	34	23	4
Werkstoffwissenschaften	423	113	219	40	204	73
Wirtschafts-/Sozialgeographie	16	13	–	–	16	13
Wirtschaftsinformatik	1 110	211	865	182	245	29
Wirtschaftsingenieurwesen mit ingenieurwissenschaftlichem Schwerpunkt	1 101	254	919	215	182	39
Wirtschaftsingenieurwesen mit wirtschaftswissenschaftlichem Schwerpunkt	664	198	545	153	119	45
Wirtschaftsmathematik	205	86	121	49	84	37
Wirtschaftspädagogik	269	172	122	81	147	91
Wirtschaftsrecht	148	82	136	76	12	6
Wirtschaftswissenschaften	1 597	754	913	447	684	307
Zahnmedizin	533	332	383	243	150	89
Zoll- und Steuerverwaltung	233	128	233	128	–	–

1) Erst- und Zweitstudium. - 2) Einschließlich Promotionen.

Tabelle 4. Bestandene Abschlussprüfungen an Hochschulart, Fächer- und Prüfungs

Lfd. Nr.	Hochschulart Fächergruppe ¹⁾ Prüfungsgruppe	bestandene Prüfungen insgesamt		davon					
				6. oder niedriger		7.		8.	
		i	w	i	w	i	w	i	w
Wissenschaftliche Hochschulen und Kunsthochschulen ²⁾									
1	Sprach- und Kulturwissenschaften	11 910	9 152	3 758	2 923	1 345	1 098	1 296	1 059
2	Universitäre Abschlüsse	6 429	4 937	2 987	2 413	838	651	554	
3	darunter Bachelorabschlüsse	3 534	2 802	2 099	1 728	782	607	477	344
4	Masterabschlüsse	924	720	872	678	39	31	9	8
5	Promotionen	466	260	427	244	7	3	9	2
6	Lehramtsprüfungen ³⁾	4 972	3 915	327	249	500	444	709	632
7	künstlerische Abschlüsse	2	2	–	–	–	–	2	2
8	Fachhochschulabschlüsse	24	21	–	–	–	–	22	19
9	sonstige Abschlüsse	17	17	17	17	–	–	–	–
10	Sport	296	126	86	49	52	23	36	17
11	Universitäre Abschlüsse	233	97	65	39	48	22	33	15
12	darunter Bachelorabschlüsse	120	67	38	29	48	22	31	13
13	Masterabschlüsse	29	12	27	10	–	–	2	2
14	Promotionen	11	5	10	5	–	–	–	–
15	Lehramtsprüfungen ³⁾	52	24	11	5	4	1	3	2
16	Rechts-, Wirtschafts- und Sozialwissenschaften	11 266	5 683	5 544	2 873	1 754	846	1 172	559
17	Universitäre Abschlüsse	9 943	5 041	4 653	2 446	1 695	805	1 124	537
18	darunter Bachelorabschlüsse	5 121	2 542	2 410	1 276	1 616	769	832	388
19	Masterabschlüsse	2 312	1 176	2 217	1 151	43	21	25	3
20	Promotionen	535	179	489	166	6	5	8	–
21	Lehramtsprüfungen ³⁾	406	240	206	116	38	26	33	20
22	künstlerische Abschlüsse	19	16	19	16	–	–	–	–
23	Fachhochschulabschlüsse	191	108	86	76	15	10	6	2
24	darunter Bachelorabschlüsse	130	91	79	71	15	10	6	2
25	Masterabschlüsse	7	5	7	5	–	–	–	–
26	sonstige Abschlüsse	172	99	91	53	–	–	1	–
27	Mathematik, Naturwissenschaften	9 537	3 978	5 536	2 228	1 055	409	821	391
28	Universitäre Abschlüsse	6 862	2 703	4 005	1 615	926	322	698	309
29	darunter Bachelorabschlüsse	3 463	1 331	1 780	764	873	305	528	187
30	Masterabschlüsse	2 323	875	2 225	851	53	17	22	4
31	Promotionen	1 587	613	1 422	542	38	19	40	20
32	Lehramtsprüfungen ³⁾	1 082	661	103	70	91	68	83	62
33	Fachhochschulabschlüsse	5	1	5	1	–	–	–	–
34	darunter Masterabschlüsse	5	1	5	1	–	–	–	–
35	sonstige Abschlüsse	1	–	1	–	–	–	–	–
36	Humanmedizin/Gesundheitswissenschaften	3 323	2 066	1 317	820	44	36	23	14
37	Universitäre Abschlüsse	2 134	1 336	191	139	21	15	14	6
38	darunter Bachelorabschlüsse	80	55	41	30	20	14	12	5
39	Masterabschlüsse	151	109	149	108	1	1	1	–
40	Promotionen	1 111	668	1 097	658	–	–	–	–
41	Lehramtsprüfungen ³⁾	76	62	29	23	21	21	9	8
42	sonstige Abschlüsse	2	–	–	–	2	–	–	–
43	Veterinärmedizin	365	300	90	79	2	1	–	–
44	Universitäre Abschlüsse	236	191	–	–	2	1	–	–
45	Promotionen	129	109	90	79	–	–	–	–

Hochschulen in Bayern im Prüfungsjahr 2013 nach gruppen sowie nach Fachsemestern

Abschluss in Fachsemestern														Durchschnittswert		Lfd. Nr.
9.		10.		11.		12.		13.		14.		15. oder höheren		Fach-	Hochschul-	
i	w	i	w	i	w	i	w	i	w	i	w	i	w	semester		
Wissenschaftliche Hochschulen und Kunsthochschulen ²⁾																
1 484	1 213	1 439	1 085	1 102	797	651	439	374	257	222	135	239	146	8,2	10,9	1
373	276	462	349	386	281	287	209	205	142	142	90	195	122	7,7	10,2	2
132	92	33	24	7	5	4	2	-	-	-	-	-	-	6,5	8,1	3
4	3	-	-	-	-	-	-	-	-	-	-	-	-	4,7	11,0	4
12	5	3	2	4	1	2	2	-	-	-	-	2	1	X	X	5
1 098	931	974	734	712	515	361	227	169	115	80	45	42	23	9,2	11,9	6
-	-	-	-	-	-	-	-	-	-	-	-	-	-	8,0	8,0	7
1	1	-	-	-	-	1	1	-	-	-	-	-	-	8,2	8,6	8
-	-	-	-	-	-	-	-	-	-	-	-	-	-	X	X	9
18	12	16	6	34	11	29	3	13	3	7	1	5	1	8,3	10,3	10
3	3	8	3	29	8	27	3	9	2	6	1	5	1	8,6	10,0	11
3	3	-	-	-	-	-	-	-	-	-	-	-	-	7,0	7,7	12
-	-	-	-	-	-	-	-	-	-	-	-	-	-	5,2	11,4	13
-	-	-	-	-	-	1	-	-	-	-	-	-	-	X	X	14
15	9	8	3	5	3	1	-	4	1	1	-	-	-	8,3	11,8	15
693	361	612	301	572	294	441	207	219	110	120	64	139	68	7,1	10,0	16
594	314	505	251	527	272	409	194	191	95	116	62	129	65	7,3	9,9	17
212	86	37	16	10	3	3	3	1	1	-	-	-	-	6,7	7,8	18
4	1	18	-	3	-	-	-	2	-	-	-	-	-	4,7	11,9	19
12	3	10	4	4	1	-	-	1	-	-	-	5	-	X	X	20
52	33	27	17	26	13	12	6	8	7	3	1	1	1	5,8	12,3	21
-	-	-	-	-	-	-	-	-	-	-	-	-	-	4,0	11,2	22
30	8	34	6	-	-	10	2	10	4	-	-	-	-	8,0	8,6	23
30	8	-	-	-	-	-	-	-	-	-	-	-	-	6,9	7,1	24
-	-	-	-	-	-	-	-	-	-	-	-	-	-	5,6	13,1	25
5	3	36	23	15	8	10	5	9	4	1	1	4	2	X	X	26
622	331	434	235	360	151	228	91	203	61	117	47	161	34	6,6	9,8	27
302	141	176	83	187	56	150	56	169	50	103	42	146	29	6,8	9,5	28
200	53	54	16	12	4	7	1	4	-	2	1	3	-	6,7	7,5	29
4	1	4	2	8	-	3	-	2	-	-	-	2	-	4,7	11,1	30
28	9	27	12	13	7	9	3	4	-	3	1	3	-	X	X	31
292	181	231	140	160	88	69	32	30	11	11	4	12	5	9,2	11,4	32
-	-	-	-	-	-	-	-	-	-	-	-	-	-	4,0	12,8	33
-	-	-	-	-	-	-	-	-	-	-	-	-	-	4,0	12,8	34
-	-	-	-	-	-	-	-	-	-	-	-	-	-	X	X	35
14	11	41	28	170	110	715	464	590	355	202	125	207	103	8,8	13,7	36
7	5	37	24	162	107	709	462	588	354	200	123	205	101	12,1	13,8	37
4	4	-	-	3	2	-	-	-	-	-	-	-	-	6,9	7,8	38
-	-	-	-	-	-	-	-	-	-	-	-	-	-	4,5	11,8	39
-	-	1	1	3	2	4	2	2	1	2	2	2	2	X	X	40
7	6	3	3	5	1	2	-	-	-	-	-	-	-	7,1	8,7	41
-	-	-	-	-	-	-	-	-	-	-	-	-	-	X	X	42
-	-	11	11	230	184	17	14	8	5	2	2	5	4	9,5	12,5	43
-	-	10	10	197	158	13	11	7	5	2	2	5	4	11,2	11,7	44
-	-	1	1	33	26	4	3	1	-	-	-	-	-	X	X	45

Noch: **Tabelle 4. Bestandene Abschlussprüfungen an Hochschulart, Fächer- und Prüfungs**

Lfd. Nr.	Hochschulart Fächergruppe ¹⁾ Prüfungsgruppe	bestandene Prüfungen insgesamt		davon					
				6. oder niedriger		7.		8.	
		i	w	i	w	i	w	i	w
Noch: Wissenschaftliche Hochschulen und Kunsthochschulen ²⁾									
46	Agrar-, Forst- und Ernährungswissenschaften	785	411	367	194	130	76	93	42
47	Universitäre Abschlüsse	651	331	292	154	112	60	81	31
48	darunter Bachelorabschlüsse	323	160	59	34	97	51	77	30
49	Masterabschlüsse	253	131	233	120	15	9	4	1
50	Promotionen	45	18	45	18	–	–	–	–
51	Lehramtsprüfungen ³⁾	77	61	30	22	18	16	11	11
52	sonstige Abschlüsse	12	1	–	–	–	–	1	–
53	Ingenieurwissenschaften	5 307	1 210	2 403	597	818	198	550	144
54	Universitäre Abschlüsse	4 682	1 112	1 895	506	806	197	543	142
55	darunter Bachelorabschlüsse	2 164	575	593	204	778	188	538	139
56	Masterabschlüsse	1 337	314	1 301	301	27	8	4	2
57	Promotionen	405	71	398	69	2	–	1	1
58	Lehramtsprüfungen ³⁾	50	7	27	5	8	1	6	1
59	künstlerische Abschlüsse	19	14	18	14	1	–	–	–
60	Fachhochschulabschlüsse	151	6	65	3	1	–	–	–
61	darunter Bachelorabschlüsse	86	3	–	–	1	–	–	–
62	Masterabschlüsse	65	3	65	3	–	–	–	–
63	Kunst, Kunstwissenschaft	1 516	1 075	498	354	133	98	344	223
64	Universitäre Abschlüsse	807	636	267	212	118	87	120	94
65	darunter Bachelorabschlüsse	459	355	201	159	118	87	109	84
66	Masterabschlüsse	58	45	58	45	–	–	–	–
67	Promotionen	37	25	35	23	–	–	–	–
68	Lehramtsprüfungen ³⁾	143	109	16	10	10	8	11	9
69	künstlerische Abschlüsse	521	300	172	104	5	3	213	120
70	sonstige Abschlüsse	8	5	8	5	–	–	–	–
71	Außerhalb der Studienbereichsgliederung/								
72	Sonstige Fächer	2	2	2	2	–	–	–	–
73	Promotionen	2	2	2	2	–	–	–	–
Fachhochschulen und Verwaltungsfachhochschulen									
74	Sprach- und Kulturwissenschaften	379	288	115	83	51	43	104	84
75	Fachhochschulabschlüsse	379	288	115	83	51	43	104	84
76	darunter Bachelorabschlüsse	290	219	67	47	40	32	97	79
77	Masterabschlüsse	73	55	48	36	11	11	7	5
78	Rechts-, Wirtschafts- und Sozialwissenschaften	9 200	5 479	2 736	1 395	1 814	1 198	2 440	1 603
79	Fachhochschulabschlüsse	9 175	5 462	2 711	1 378	1 814	1 198	2 440	1 603
80	darunter Bachelorabschlüsse	6 452	4 154	514	313	1 761	1 178	2 385	1 582
81	Masterabschlüsse	1 211	618	1 140	594	32	13	26	7
82	sonstige Abschlüsse	25	17	25	17	–	–	–	–
83	Mathematik, Naturwissenschaften	1 823	370	430	45	373	84	533	141
84	Fachhochschulabschlüsse	1 823	370	430	45	373	84	533	141
85	darunter Bachelorabschlüsse	1 308	305	36	3	361	84	510	137
86	Masterabschlüsse	370	39	351	37	11	–	4	2
87	Humanmedizin/Gesundheitswissenschaften	364	295	71	50	115	94	111	95
88	Fachhochschulabschlüsse	364	295	71	50	115	94	111	95
89	darunter Bachelorabschlüsse	307	253	23	14	111	93	106	90
90	Masterabschlüsse	56	41	48	36	4	1	4	4
94	Agrar-, Forst- und Ernährungswissenschaften	705	360	55	26	116	60	322	173
92	Fachhochschulabschlüsse	705	360	55	26	116	60	322	173
93	darunter Bachelorabschlüsse	565	292	7	4	115	60	318	170
94	Masterabschlüsse	48	22	48	22	–	–	–	–

**Hochschulen in Bayern im Prüfungsjahr 2013 nach
gruppen sowie nach Fachsemestern**

Abschluss in Fachsemestern														Durchschnittswert		Lfd. Nr.
9.		10.		11.		12.		13.		14.		15. oder höheren		Fach-	Hochschul-	
i	w	i	w	i	w	i	w	i	w	i	w	i	w	semester		
Noch: Wissenschaftliche Hochschulen und Kunsthochschulen ²⁾																
61	34	40	20	41	23	18	7	20	11	5	1	10	3	6,8	9,9	46
54	30	30	15	35	20	15	6	18	11	4	1	10	3	7,2	9,8	47
53	29	20	10	8	3	5	1	4	2	-	-	-	-	7,8	8,4	48
-	-	1	1	-	-	-	-	-	-	-	-	-	-	4,8	11,3	49
-	-	-	-	-	-	-	-	-	-	-	-	-	-	X	X	50
5	4	7	5	4	3	-	-	1	-	1	-	-	-	6,8	10,0	51
2	-	3	-	2	-	3	1	1	-	-	-	-	-	X	X	52
275	49	149	35	323	66	290	51	244	36	131	18	124	16	7,3	9,8	53
186	46	144	35	322	66	289	51	243	35	131	18	123	16	7,8	9,7	54
163	29	45	7	29	6	9	2	5	-	1	-	3	-	7,3	8,0	55
3	3	-	-	1	-	1	-	-	-	-	-	-	-	4,7	10,4	56
-	-	2	-	1	-	-	-	1	1	-	-	-	-	X	X	57
6	-	1	-	-	-	1	-	-	-	-	-	1	-	6,2	10,2	58
-	-	-	-	-	-	-	-	-	-	-	-	-	-	6,0	6,9	59
83	3	2	-	-	-	-	-	-	-	-	-	-	-	6,9	10,8	60
83	3	2	-	-	-	-	-	-	-	-	-	-	-	9,0	9,8	61
-	-	-	-	-	-	-	-	-	-	-	-	-	-	4,1	12,3	62
116	79	155	116	89	69	60	51	36	23	34	28	51	34	8,1	10,3	63
50	43	66	50	59	50	40	36	28	18	25	22	34	24	8,4	10,3	64
22	19	7	5	2	1	-	-	-	-	-	-	-	-	6,9	8,0	65
-	-	-	-	-	-	-	-	-	-	-	-	-	-	4,6	11,1	66
-	-	-	-	-	-	-	-	-	-	1	1	1	1	X	X	67
16	13	53	42	15	11	10	9	5	3	7	4	-	-	9,3	12,7	68
50	23	36	24	15	8	10	6	3	2	1	1	16	9	7,6	10,2	69
-	-	-	-	-	-	-	-	-	-	-	-	-	-	X	X	70
-	-	-	-	-	-	-	-	-	-	-	-	-	-	-	-	71
-	-	-	-	-	-	-	-	-	-	-	-	-	-	X	X	72
-	-	-	-	-	-	-	-	-	-	-	-	-	-	X	X	73
Fachhochschulen und Verwaltungsfachhochschulen																
54	34	24	19	15	12	3	3	7	5	2	2	4	3	7,6	8,9	74
54	34	24	19	15	12	3	3	7	5	2	2	4	3	7,6	8,9	75
50	33	23	18	8	6	2	2	1	1	-	-	2	1	7,7	8,2	79
4	1	1	1	2	1	-	-	-	-	-	-	-	-	6,2	10,8	77
1 157	738	555	309	226	107	119	50	74	33	38	23	41	23	7,4	8,7	78
1 157	738	555	309	226	107	119	50	74	33	38	23	41	23	7,4	8,7	79
1 086	705	479	270	142	68	57	26	18	8	4	1	6	3	8,0	8,6	80
6	1	4	2	2	1	-	-	-	-	-	-	1	-	4,3	11,0	81
-	-	-	-	-	-	-	-	-	-	-	-	-	-	X	X	82
224	43	123	27	62	13	40	10	18	3	11	3	9	1	7,5	9,8	83
224	43	123	27	62	13	40	10	18	3	11	3	9	1	7,5	9,8	84
210	40	112	25	49	10	23	5	4	-	3	1	-	-	8,2	9,2	85
2	-	1	-	-	-	1	-	-	-	-	-	-	-	4,3	12,1	86
38	35	26	20	2	1	-	-	1	-	-	-	-	-	7,3	8,6	87
38	35	26	20	2	1	-	-	1	-	-	-	-	-	7,3	8,6	88
38	35	26	20	2	1	-	-	1	-	-	-	-	-	7,8	8,1	89
-	-	-	-	-	-	-	-	-	-	-	-	-	-	4,2	12,2	90
97	53	53	22	28	16	13	3	8	3	4	1	9	3	8,3	9,0	91
97	53	53	22	28	16	13	3	8	3	4	1	9	3	8,3	9,0	92
79	43	43	15	2	-	1	-	-	-	-	-	-	-	8,1	8,8	93
-	-	-	-	-	-	-	-	-	-	-	-	-	-	5,0	5,0	94

Noch: **Tabelle 4. Bestandene Abschlussprüfungen an Hochschulart, Fächer- und Prüfungs**

Lfd. Nr.	Hochschulart Fächergruppe ¹⁾ Prüfungsgruppe	bestandene Prüfungen insgesamt		davon					
				6. oder nie- driger		7.		8.	
		i	w	i	w	i	w	i	w

Noch: **Fachhochschulen und Verwaltungsfachhochschulen**

95	Ingenieurwissenschaften	8 094	1 629	1 628	379	1 624	338	2 274	473
96	Fachhochschulabschlüsse	8 026	1 621	1 560	371	1 624	338	2 274	473
97	darunter Bachelorabschlüsse	5 279	1 134	197	76	1 556	325	2 084	447
98	Masterabschlüsse	1 458	313	1 355	295	58	11	29	5
99	sonstige Abschlüsse	68	8	68	8	–	–	–	–
100	Kunst, Kunstwissenschaft	553	314	127	70	105	72	178	102
101	Fachhochschulabschlüsse	553	314	127	70	105	72	178	102
102	darunter Bachelorabschlüsse	477	268	79	39	105	72	178	102
103	Masterabschlüsse	48	31	48	31	–	–	–	–

¹⁾ Fächergruppe des 1. Studienfaches. - ²⁾ Einschließlich sonstige deutsche Hochschulen. - ³⁾ Klassische Lehramtsstudiengänge, Lehramtsbachelor und -master, ohne Mehrfächer-Bachelor -Master mit Lehramtsoption sowie Master Wirtschaftspädagogik

**Hochschulen in Bayern im Prüfungsjahr 2013 nach
gruppen sowie nach Fachsemestern**

Abschluss in Fachsemestern														Durchschnitts- wert		Lfd. Nr.
9.		10.		11.		12.		13.		14.		15. oder höheren		Fach-	Hoch- schul-	
i	w	i	w	i	w	i	w	i	w	i	w	i	w	semester		

Noch: Fachhochschulen und Verwaltungsfachhochschulen

1 072	185	791	130	343	54	180	34	97	18	42	9	43	9	7,7	9,6	95
1 072	185	791	130	343	54	180	34	97	18	42	9	43	9	7,7	9,6	96
777	157	423	84	168	29	52	14	15	2	5	-	2	-	8,1	8,8	97
13	2	3	-	-	-	-	-	-	-	-	-	-	-	4,3	11,6	98
-	-	-	-	-	-	-	-	-	-	-	-	-	-	X	X	99
72	37	36	15	17	9	10	5	7	3	-	-	1	1	7,7	8,9	100
72	37	36	15	17	9	10	5	7	3	-	-	1	1	7,7	8,9	101
72	37	36	15	5	3	2	-	-	-	-	-	-	-	7,8	8,5	102
-	-	-	-	-	-	-	-	-	-	-	-	-	-	4,2	10,8	103

Tabelle 5. Bestandene Abschlussprüfungen an Hochschulen in Bayern im Prüfungsjahr 2013 nach der Gesamtnote sowie Fächer- und Prüfungsgruppen

Fächergruppe Prüfungsgruppe	bestan- dene Prüfungen insgesamt	davon mit Gesamtnote					
		mit Aus- zeichnung	sehr gut	gut	befrie- digend ¹⁾	aus- reichend	bestanden ohne Note
Sprach- und Kulturwissenschaften							
Universitäre Abschlüsse ²⁾	6 429	34	1 946	3 874	556	16	3
darunter Bachelorabschlüsse	3 534	3	804	2 456	269	1	1
Masterabschlüsse	924	2	460	425	36	1	–
Promotionen	466	50	282	108	24	1	1
Lehramtsprüfungen ³⁾	4 972	–	294	2 822	1 674	166	16
Künstlerische Abschlüsse	2	.	.	.	–	–	–
Fachhochschulabschlüsse	403	–	72	275	56	–	–
darunter Bachelorabschlüsse	290	–	40	201	49	–	–
Masterabschlüsse	73	–	24	45	4	–	–
Sonstige Abschlüsse	17	.	.	.	–	–	–
Sport							
Universitäre Abschlüsse	233	–	14	154	65	–	–
darunter Bachelorabschlüsse	120	–	3	80	37	–	–
Masterabschlüsse	29	–	10	17	2	–	–
Promotionen	11	–	5	1	–	–	5
Lehramtsprüfungen ³⁾	52	–	1	32	19	–	–
Rechts-, Wirtschafts- und Sozialwissenschaften							
Universitäre Abschlüsse	9 943	–	970	5 674	2 933	330	36
darunter Bachelorabschlüsse	5 121	–	338	3 162	1 609	12	–
Masterabschlüsse	2 312	–	452	1 641	187	1	31
Promotionen	535	115	260	136	19	2	3
Lehramtsprüfungen ³⁾	406	–	29	181	141	55	–
Künstlerische Abschlüsse	19	–	3	16	–	–	–
Fachhochschulabschlüsse	9 366	252	938	5 862	2 064	248	2
darunter Bachelorabschlüsse	6 582	205	605	4 509	1 260	1	2
Masterabschlüsse	1 218	42	292	832	48	4	–
Sonstige Abschlüsse	197	2	26	57	95	4	13
Mathematik, Naturwissenschaften							
Universitäre Abschlüsse	6 862	11	1 970	3 669	1 132	19	61
darunter Bachelorabschlüsse	3 463	3	392	2 167	890	1	10
Masterabschlüsse	2 323	4	1 238	993	51	–	37
Promotionen	1 587	199	1 056	247	29	2	54
Lehramtsprüfungen ³⁾	1 082	.	.	576	367	59	3
Fachhochschulabschlüsse	1 828	49	211	1 106	460	1	1
darunter Bachelorabschlüsse	1 308	9	93	828	377	–	1
Masterabschlüsse	375	40	102	213	20	–	–
Sonstige Abschlüsse	1	.	.	–	–	–	–
Humanmedizin/Gesundheitswissenschaften							
Universitäre Abschlüsse	2 134	–	250	1 212	591	40	41
darunter Bachelorabschlüsse	80	–	11	47	22	–	–
Masterabschlüsse	151	–	42	98	11	–	–
Promotionen	1 111	37	441	431	137	19	46
Lehramtsprüfungen ³⁾	76	–	.	.	30	–	–
Fachhochschulabschlüsse	364	5	47	272	40	–	–
darunter Bachelorabschlüsse	307	4	34	229	40	–	–
Masterabschlüsse	56	1	13	42	–	–	–
Sonstige Abschlüsse	2	–	.	.	–	–	–
Veterinärmedizin							
Universitäre Abschlüsse	236	–	13	143	80	–	–
Promotionen	129	–	18	82	19	–	10

Noch: **Tabelle 5. Bestandene Abschlussprüfungen an Hochschulen in Bayern im Prüfungsjahr 2013 nach der Gesamtnote sowie Fächer- und Prüfungsgruppen**

Fächergruppe Prüfungsgruppe	bestan- dene Prüfungen insgesamt	davon mit Gesamtnote					
		mit Aus- zeichnung	sehr gut	gut	befrie- digend ¹⁾	aus- reichend	bestanden ohne Note
Agrar-, Forst- und Ernährungswissenschaften							
Universitäre Abschlüsse	651	–	85	380	186	–	–
darunter Bachelorabschlüsse	323	–	14	140	169	–	–
Masterabschlüsse	253	–	68	175	10	–	–
Promotionen	45	4	28	11	–	–	2
Lehramtsprüfungen ³⁾	77	–	4	41	32	–	–
Fachhochschulabschlüsse	705	–	13	387	299	6	–
darunter Bachelorabschlüsse	565	–	10	327	227	1	–
Masterabschlüsse	48	–	2	12	29	5	–
Sonstige Abschlüsse	12	–	–	2	10	–	–
Ingenieurwissenschaften							
Universitäre Abschlüsse	4 682	1	699	2 635	1 273	7	67
darunter Bachelorabschlüsse	2 164	–	129	974	1 056	5	–
Masterabschlüsse	1 337	1	422	761	85	2	66
Promotionen	405	119	212	54	3	–	17
Lehramtsprüfungen ³⁾	50	–	4	23	23	–	–
Künstlerische Abschlüsse	19	–	4	11	4	–	–
Fachhochschulabschlüsse	8 177	152	657	5 027	2 286	54	1
darunter Bachelorabschlüsse	5 365	52	252	3 183	1 827	51	–
Masterabschlüsse	1 523	97	317	1 018	89	1	1
Sonstige Abschlüsse	68	1	8	51	8	–	–
Kunst, Kunstwissenschaft							
Universitäre Abschlüsse	807	–	252	514	39	2	–
darunter Bachelorabschlüsse	459	–	113	330	16	–	–
Masterabschlüsse	58	–	32	25	1	–	–
Promotionen	37	1	22	10	4	–	–
Lehramtsprüfungen ³⁾	143	–	21	99	23	–	–
Künstlerische Abschlüsse	521	–	132	222	27	1	139
Fachhochschulabschlüsse	553	25	192	324	11	1	–
darunter Bachelorabschlüsse	477	17	164	285	10	1	–
Masterabschlüsse	48	8	26	14	–	–	–
Sonstige Abschlüsse	8	–	2	5	1	–	–
Außerhalb der Studienbereichsgliederung/Sonstige Fächer							
Promotionen	2	–	–	–	–	–	–

¹⁾ Die in dieser Prüfungsgruppe vergebene Notenstufe vollbefriedigend ist zusammen mit der Notenstufe befriedigend ausgewiesen. - ²⁾ Einschließlich sonstige deutsche Hochschulen. - ³⁾ Klassische Lehramtsstudiengänge, Lehramtsbachelor und -master, ohne Mehrfächer-Bachelor -Master mit Lehramtsoption sowie Master Wirtschaftspädagogik.

Tabelle 6. Bestandene Abschlussprüfungen im Erst- und Zweitstudium sowie konsekutivem Masterstudium an Hochschulen in Bayern im Prüfungsjahr 2013 nach Regelstudienzeit, Fächer- und Prüfungsgruppen

Fächergruppe Prüfungsgruppe	bestandene Prüfungen							Durchschnitts- alter bei Abschluss in Jahren
	insgesamt	in der Regelstudienzeit (RSZ)						
		bis RSZ	+1	+2	+3	+4	+5 oder mehr	
Fachsemester								
Sprach- und Kulturwissenschaften								
Universitäre Abschlüsse ¹⁾	6 197	2 883	1 339	921	455	237	362	26,1
darunter Bachelorabschlüsse	3 534	2 164	724	470	132	33	11	24,9
Masterabschlüsse	698	380	190	95	25	4	4	26,6
Lehramtsprüfungen ²⁾	4 534	948	1 347	1 210	504	287	238	26,5
Künstlerische Abschlüsse	2	2	–	–	–	–	–	•
Fachhochschulabschlüsse	397	142	91	73	42	22	27	26,9
darunter Bachelorabschlüsse	290	120	80	53	22	9	6	26,3
Masterabschlüsse	67	–	10	20	15	11	11	29,4
Sport								
Universitäre Abschlüsse	223	73	32	38	32	28	20	25,6
darunter Bachelorabschlüsse	120	56	32	29	3	–	–	24,1
Masterabschlüsse	19	17	–	1	–	1	–	26,6
Lehramtsprüfungen ²⁾	26	4	2	11	5	3	1	26,5
Rechts-, Wirtschafts- und Sozialwissenschaften								
Universitäre Abschlüsse	9 473	4 193	2 563	1 513	631	277	296	25,3
darunter Bachelorabschlüsse	5 121	2 594	1 480	819	179	36	13	24,3
Masterabschlüsse	1 856	919	676	230	27	3	1	26,5
Lehramtsprüfungen ²⁾	140	73	29	17	14	2	5	27,3
Künstlerische Abschlüsse	19	19	–	–	–	–	–	26,9
Fachhochschulabschlüsse	8 697	3 809	2 605	1 272	581	217	213	26,4
darunter Bachelorabschlüsse	6 581	2 481	2 308	1 099	467	145	81	25,9
Masterabschlüsse	562	196	217	101	32	9	7	27,3
Sonstige Abschlüsse	46	46	–	–	–	–	–	35,5
Mathematik, Naturwissenschaften								
Universitäre Abschlüsse	6 669	2 992	1 822	994	378	220	263	25,1
darunter Bachelorabschlüsse	3 463	1 821	854	514	198	48	28	23,9
Masterabschlüsse	2 130	975	782	299	49	20	5	26,0
Lehramtsprüfungen ²⁾	1 013	246	253	294	122	59	39	25,9
Fachhochschulabschlüsse	1 724	538	654	270	129	73	60	26,5
darunter Bachelorabschlüsse	1 308	402	510	209	109	51	27	26,1
Masterabschlüsse	271	74	131	51	7	6	2	27,8
Humanmedizin/Gesundheitswissenschaften								
Universitäre Abschlüsse	2 041	1 263	407	164	87	45	75	27,6
darunter Bachelorabschlüsse	80	41	20	12	4	–	3	24,7
Masterabschlüsse	58	21	31	6	–	–	–	26,1
Lehramtsprüfungen ²⁾	76	30	24	14	8	–	–	26,8
Fachhochschulabschlüsse	349	168	137	28	12	3	1	28,4
darunter Bachelorabschlüsse	307	144	122	27	11	2	1	28,2
Masterabschlüsse	41	23	15	1	1	1	–	30,0
Veterinärmedizin								
Universitäre Abschlüsse	236	209	13	7	2	2	3	27,0

Noch: **Tabelle 6. Bestandene Abschlussprüfungen im Erst- und Zweitstudium sowie konsekutivem Masterstudium an Hochschulen in Bayern im Prüfungsjahr 2013 nach Regelstudienzeit, Fächer- und Prüfungsgruppen**

Fächergruppe Prüfungsgruppe	bestandene Prüfungen							Durchschnitts- alter bei Abschluss in Jahren
	insgesamt	in der Regelstudienzeit (RSZ)					+5 oder mehr	
		bis RSZ	+1	+2	+3	+4		
Fachsemester								
Agrar-, Forst- und Ernährungswissenschaften								
Universitäre Abschlüsse	601	140	181	152	64	38	26	25,8
darunter Bachelorabschlüsse	323	77	101	75	39	20	11	24,6
Masterabschlüsse	203	62	71	50	15	4	1	27,3
Lehramtsprüfungen ²⁾	76	30	24	15	4	2	1	26,8
Fachhochschulabschlüsse	705	138	360	102	69	14	22	25,6
darunter Bachelorabschlüsse	565	122	318	79	43	2	1	25,3
Masterabschlüsse	48	11	24	13	–	–	–	24,9
Sonstige Abschlüsse	12	12	–	–	–	–	–	28,5
Ingenieurwissenschaften								
Universitäre Abschlüsse	4 456	1 379	1 381	924	413	183	176	25,3
darunter Bachelorabschlüsse	2 164	732	703	487	150	45	47	24,0
Masterabschlüsse	1 112	529	386	164	25	4	4	26,4
Lehramtsprüfungen ²⁾	50	29	9	6	5	–	1	29,2
Künstlerische Abschlüsse	17	17	–	–	–	–	–	24,9
Fachhochschulabschlüsse	7 689	2 391	2 773	1 320	632	323	250	26,0
darunter Bachelorabschlüsse	5 365	1 799	2 074	814	424	179	75	25,6
Masterabschlüsse	1 035	413	417	141	33	16	15	27,1
Kunst, Kunstwissenschaft								
Universitäre Abschlüsse	792	284	201	153	57	35	62	26,4
darunter Bachelorabschlüsse	459	221	120	94	20	3	1	25,1
Masterabschlüsse	45	18	22	5	–	–	–	28,3
Lehramtsprüfungen ²⁾	121	16	47	25	16	9	8	26,5
Künstlerische Abschlüsse	414	307	51	16	14	6	20	26,5
Fachhochschulabschlüsse	545	191	198	82	51	12	11	25,9
darunter Bachelorabschlüsse	477	182	180	72	36	4	3	25,7
Masterabschlüsse	40	9	18	10	3	–	–	27,6

¹⁾ Einschließlich sonstige deutsche Hochschulen. - ²⁾ Klassische Lehramtsstudiengänge, Lehramtsbachelor und -master, ohne Mehrfächer-Bachelor -Master mit Lehramtsoption sowie Master Wirtschaftspädagogik.

**Tabelle 7. Bestandene Promotionen an Hochschulen in Bayern im Prüfungsjahr 2013
nach Fächergruppen und Studienbereichen sowie durchschnittlichem Alter der Absolventinnen und Absolventen**

Fächergruppe Studienbereich	Absolventinnen und Absolventen bestander Promotionen					
	insgesamt		weiblich		Ausländer	
	Anzahl	Durchschnitts- alter	Anzahl	Durchschnitts- alter	Anzahl	Durchschnitts- alter
Insgesamt						
Promotionen insgesamt	4 334	31,8	1 950	31,2	601	32,3
davon						
Lizentiat	6	44,0	–	–	3	40,7
Promotion (Abschlussprüfung vorausgesetzt)	4 280	31,8	1 923	31,3	587	32,3
Strukturiertes Promotionsstudium	48	30,4	27	30,1	11	30,5
Sprach- und Kulturwissenschaften						
Allgemeine und vergleichende Literatur- und Sprachwissenschaft	21	33,2	15	32,9	7	31,4
Altphilologie (klassische Philologie), Neugriechisch	9	29,1	4	28,8	2	.
Anglistik, Amerikanistik	32	32,5	26	32,3	3	31,7
Außereuropäische Sprach- und Kulturwissenschaften	19	37,9	12	38,7	6	41,5
Bibliothekswissenschaft, Dokumentation	3	41,3	2	.	–	–
Erziehungswissenschaften	65	36,0	40	35,8	6	35,7
Evangelische Theologie, -Religionslehre	13	41,2	4	31,5	4	38,5
Germanistik (Deutsch, germanische Sprachen ohne Anglistik)	51	35,8	30	35,1	7	34,6
Geschichte	75	37,9	35	36,8	12	32,6
Katholische Theologie, -Religionslehre	35	39,1	8	33,1	17	41,1
Kulturwissenschaften i.e.S.	21	38,0	16	36,5	3	42,7
Philosophie	26	35,5	8	36,6	9	37,8
Psychologie	72	32,7	48	32,4	6	31,5
Romanistik	10	32,7	5	32,4	5	34,8
Slawistik, Baltistik, Finno-Ugristik	2	.	–	–	1	.
Sonderpädagogik	5	32,4	4	32,0	–	–
Sprach- und Kulturwissenschaften allgemein	13	31,1	3	29,7	5	32,0
Sport						
Sport, Sportwissenschaft	11	31,8	5	31,8	2	.
Rechts-, Wirtschafts- und Sozialwissenschaften						
Politikwissenschaften	27	34,2	7	33,3	5	41,0
Rechts-, Wirtschafts- und Sozialwissenschaften allgemein	10	30,2	2	.	–	–
Rechtswissenschaften	237	31,8	93	31,1	23	31,3
Sozialwesen	1	.	1	.	–	–
Sozialwissenschaften	45	34,8	18	34,3	7	37,1
Wirtschaftswissenschaften	215	31,5	58	30,9	12	33,4
Mathematik, Naturwissenschaften						
Biologie	500	31,5	298	31,4	108	31,3
Chemie	347	30,1	144	29,8	58	30,2
Geographie	29	33,1	6	31,0	4	34,0
Geowissenschaften (ohne Geographie)	44	31,5	12	30,4	8	29,5
Informatik	160	31,9	13	30,7	29	31,7
Mathematik	88	30,5	24	31,5	11	30,5
Mathematik, Naturwissenschaften allgemein	43	30,6	26	30,2	9	30,8
Pharmazie	50	30,6	28	30,1	7	31,7
Physik, Astronomie	326	30,4	62	29,6	55	29,7

Noch: **Tabelle 7. Bestandene Promotionen an Hochschulen in Bayern im Prüfungsjahr 2013 nach Fächergruppen und Studienbereichen sowie durchschnittlichem Alter der Absolventinnen und Absolventen**

Fächergruppe Studienbereich	Absolventinnen und Absolventen bestander Promotionen					
	insgesamt		weiblich		Ausländer	
	Anzahl	Durchschnitts- alter	Anzahl	Durchschnitts- alter	Anzahl	Durchschnitts- alter
Humanmedizin/Gesundheitswissenschaften						
Gesundheitswissenschaften allgemein	2	.	1	.	–	–
Humanmedizin (ohne Zahnmedizin)	959	31,0	578	30,4	65	31,6
Zahnmedizin	150	30,2	89	30,0	5	28,4
Veterinärmedizin						
Veterinärmedizin	129	29,7	109	29,7	8	30,4
Agrar-, Forst- und Ernährungswissenschaften						
Agrarwissenschaften, Lebensmittel- und Getränketechnologie	35	33,1	10	32,0	4	31,8
Ernährungs- und Haushaltswissenschaften	6	31,8	5	32,0	–	–
Forstwissenschaft, Holzwirtschaft	4	35,3	3	36,3	2	.
Ingenieurwissenschaften						
Architektur, Innenarchitektur	17	39,4	10	38,9	4	36,3
Bauingenieurwesen	44	35,0	13	33,2	13	33,2
Elektrotechnik	105	32,2	6	30,3	18	30,4
Ingenieurwesen allgemein	6	31,2	1	.	–	–
Maschinenbau/Verfahrenstechnik	196	32,0	34	30,5	37	32,0
Verkehrstechnik, Nautik	28	34,2	5	32,6	5	35,0
Vermessungswesen	9	35,9	2	.	2	.
Kunst, Kunstwissenschaft						
Darstellende Kunst, Film und Fernsehen, Theaterwissenschaft	3	36,3	2	.	–	–
Kunst, Kunstwissenschaft allgemein	28	37,4	20	36,9	4	42,8
Musik, Musikwissenschaft	6	42,0	3	42,0	3	44,7
Außerhalb der Studienbereichsgliederung/Sonstige Fächer						
Außerhalb der Studienbereichsgliederung	2	.	2	.	–	–

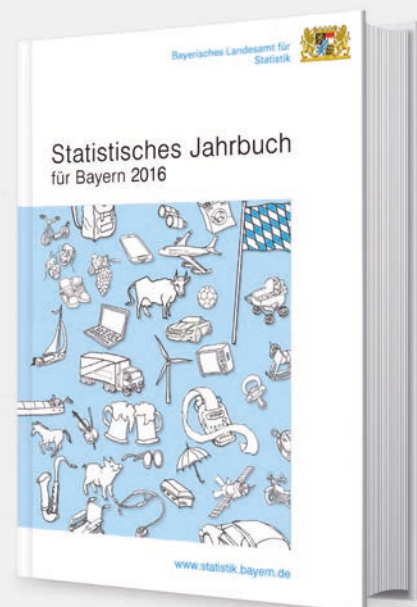
Aktuelle
Veröffentlichungen
unter
q.bayern.de/webshop



Statistisches Jahrbuch für Bayern 2016

Das Statistische Jahrbuch für Bayern ist das Standardwerk der amtlichen Statistik in Bayern seit 1894. Umfassend und informativ bietet es jährlich die aktuellsten Statistikdaten über Land, Leben, Leute, Politik, Wissenschaft und Wirtschaft in Bayern an.

Auf über 600 Seiten enthält es die wichtigsten Ergebnisse aller amtlichen Statistiken – in Form von Tabellen, Graphiken oder Karten – zum Teil mit langjährigen Vergleichsdaten und Zeitreihen. Ebenso werden ausgewählte wichtige Strukturdaten für Regierungsbezirke, kreisfreie Städte und Landkreise sowie Regionen Bayerns, aber auch für alle Bundesländer und die EU-Mitgliedstaaten dargestellt. Daten aus Statistiken anderer Dienststellen und Organisationen vervollständigen das Angebot.



Preise

Buch 39,00 € | DVD (PDF) 12,00 € | Buch+DVD 46,00 € | Datei (PDF) 12,00 €



Bayern Daten 2016

Die Bayern Daten sind ein kleiner Auszug aus dem Statistischen Jahrbuch. Auf ca. 30 Seiten sind die wichtigsten bayerischen Strukturdaten aus Wirtschaft, Gesellschaft und Politik in Tabellen und Grafiken dargestellt.

Preise

Heft 0,55 € | Datei kostenlos

Bayerisches Landesamt für Statistik – Vertrieb, St.-Martin-Straße 47, 81541 München
Telefon 089 2119-3205, 0911 98208-6270 | Telefax 089 2119-3457 | vertrieb@statistik.bayern.de